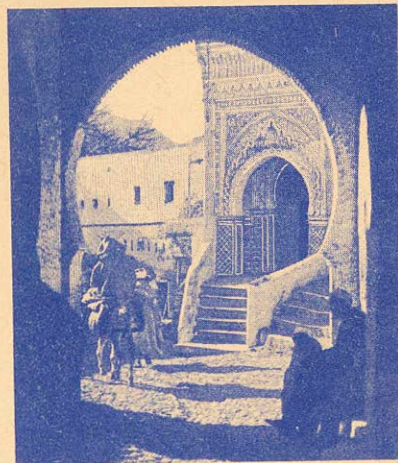


Remitente

TARJETA POSTAL
ZONA DE PROTECTORADO ESPAÑOL EN MARRUECOS



D 00000



Señor Don _____

En este lado solo debe escribirse la dirección.

Remitente

TARJETA POSTAL
ZONA DE PROTECTORADO ESPAÑOL EN MARRUECOS



D 00000

Señor Don _____



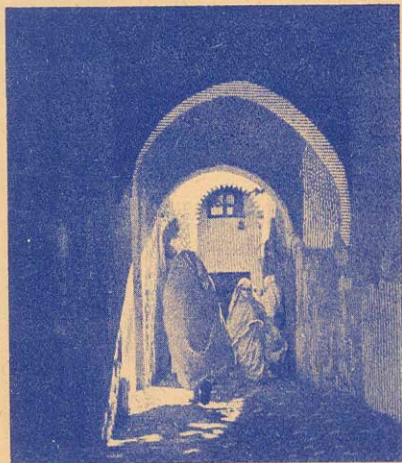
00000
= SPECIMEN

En este lado solo debe escribirse la dirección.

Remitente

TARJETA POSTAL
ZONA DE PROTECTORADO ESPAÑOL EN MARRUECOS

D 00000



Señor Don _____

En este lado solo debe escribirse la dirección.