

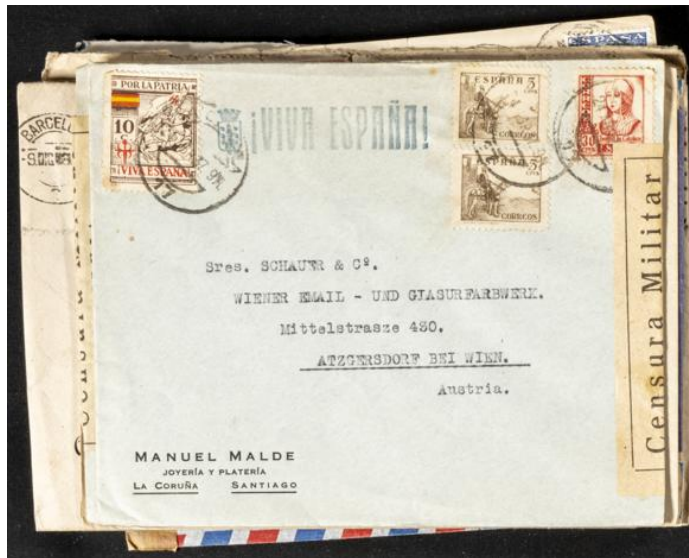
Lote: 23

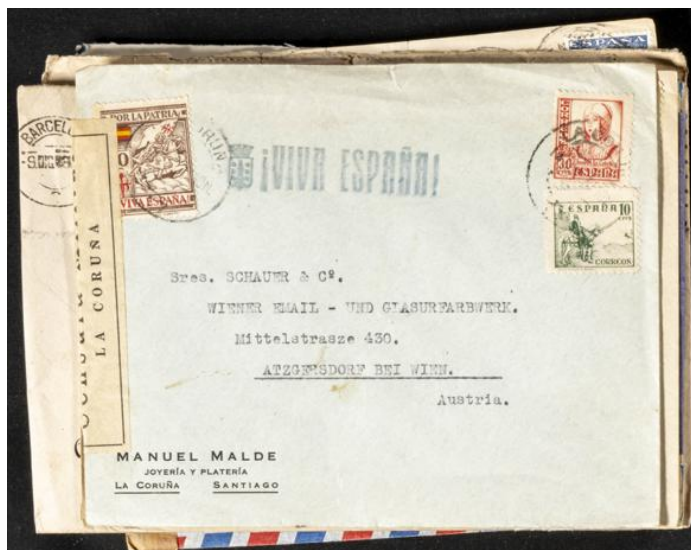
Subasta Online Lotes y Colecciones #115

SOBRE (1903ca). Interesante conjunto de más de ciento diez cartas, frontales y tarjetas postales circuladas entre 1903 y 1959, algunas con franqueos poco usuales o circuladas por correo aéreo, incluye numerosas Tarjetas Entero Postales circuladas y una Faja Entero Postal de Madrid Filatélico circulada en Chile. A EXAMINAR.



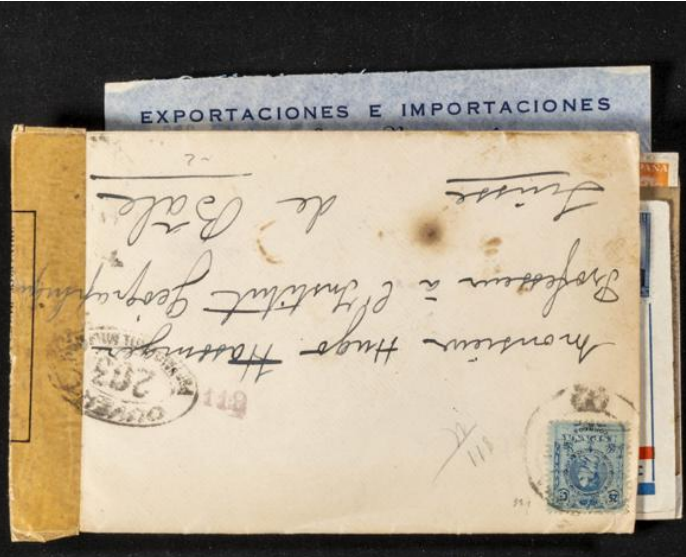
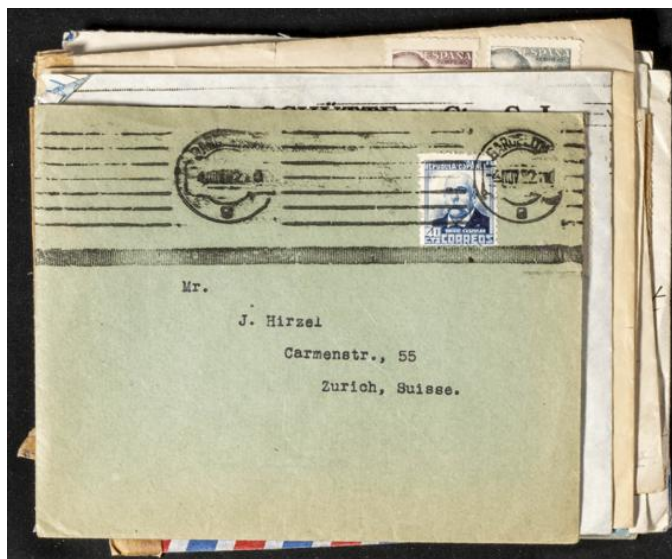






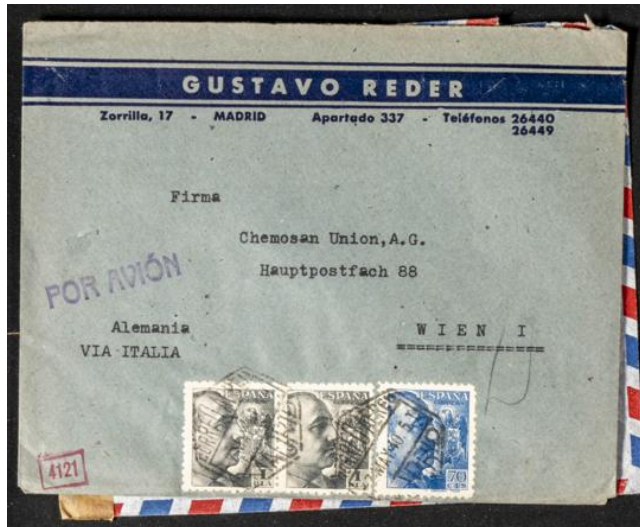












EXPORTACIONES E IMPORTACIONES

Eugenio Bovay

DESPACHOS:
AVDA. JOSE ANTONIO, 10
TELEF. 17219 - MADRID

TELEGR. BOVAY. - MADRID
OFICINAS: LOS MADRAZO, 18
TELEF. 18043

FABRICA:
CARRET. HORTALEZA, 110
(CIUDAD LINEAL).-TEL. 54149



Messieurs GEORGES MOREAU & Cie.
Extension Suisse.
Limmatqual 3/IV.

ZURICH.

(Suiza).













