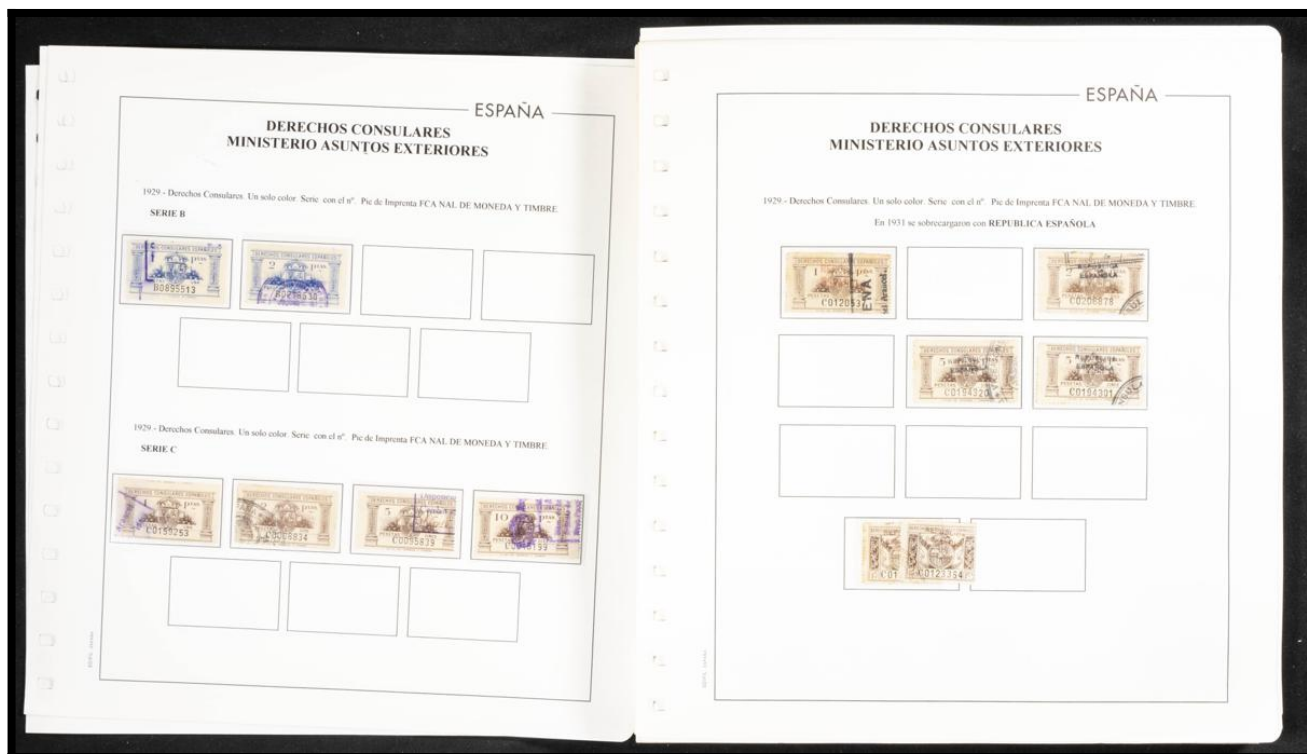


Lote: 1545

Subasta Online Sellos España y Colonias #114

(*)/º (1929ca). Interesante conjunto-colección de Fiscales de DERECHOS CONSULARES, MUTUALIDAD JUDICIAL, MINISTERIO DEL INTERIOR, DERECHOS DE ADUANAS, IMPUESTO DE ADUANAS PARA PERFUMERIA, DERECHO CONVENCIONAL DE ADUANAS y POLIZAS DE TURISMO entre 1929 y 1975, en nuevo y usado e incluyendo grandes bloques, fragmentos, documentos diversos y un libro de Aduanas para identificación de carruajes, además de alguna variedad. IMPRESCINDIBLE EXAMINAR.

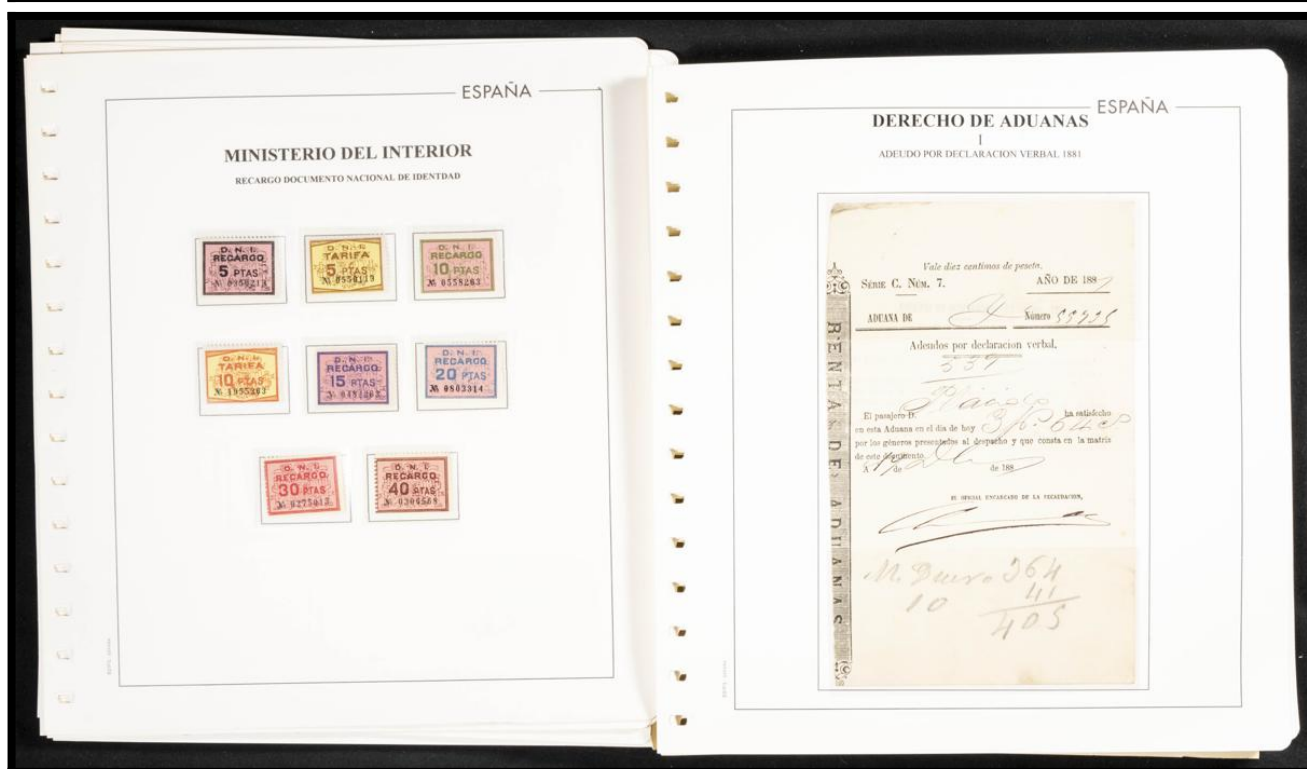












ESPAÑA

IMPUESTO DE ADUANAS Y ADUANAS PARA PERFUMERIA

1932 - 1936 - Dirección General de Aduanas - Registro de importaciones. Pie F.N. de Moneda y Timbre.



IMPUESTO ADUANA PARA PERFUMERIA NACIONAL

1927 - Corona Real. Con y sin letra en la numeración



ESPAÑA

IMPUESTO DE ADUANAS PARA PERFUMERIA

1927 - Corona Real. Con y sin letra en la numeración. Marcas locales en diagonal



1911 Corona Real Habilitado República Española.



ESPAÑA

IMPUESTO DE ADUANAS PARA PERFUMERIA

1942 - 61 Escudo Aguilas. Fabrica Nacional Moneda y Timbre.

RENTA DE ADUANAS - 100 millones para.



ESPAÑA

IMPUESTO DE ADUANAS PARA PERFUMERIA

1937 - Corona Mural. Sobrecarga Estado Español Habilitado en 1939, algunos con Tapon Nacional.




ESPAÑA


IMPUESTO DE ADUANAS PARA PERFUMERIA

1932 - Corona Maral con impresion de numeros rojos.

1934 - Escudo corona Maral decenas simuladas y diseño rectangular




1937 Escudo con aguilas "Una grande libra" por La e Imp Rojo - Coralia



ESPAÑA

IMPUESTO DE ADUANAS PARA PERFUMERIA

1942 - 41 - Impreso en la Fabrica Nacional de la Moneda y Timbre. Escudo Aguila diversos tamanos.




108524

ESPAÑA


IMPUESTO DE ADUANAS PARA PERFUMERIA

1942 - 61 - Impreso en la Fabrica Nacional de la Moneda y Timbre. Escudo Aguila diversos tamanos.

Tamaño 21 x 17



Tamaño 25 x 21 y sobrecarga nacional en Rojo. Deni 9 1/2 x 10 1/2 y deni 11



Tamaño 25 x 21 y sobrecarga nacional en Rojo. Deni 9 1/2 x 10 1/2 numeros grandes en Rojo.

ESPAÑA

IMPUESTO DE ADUANAS PARA PERFUMERIA

1942 - 61 - Impreso en la Fabrica Nacional de la Moneda y Timbre. Escudo Aguila diversos tamanos.

Tamaño 39 x 23

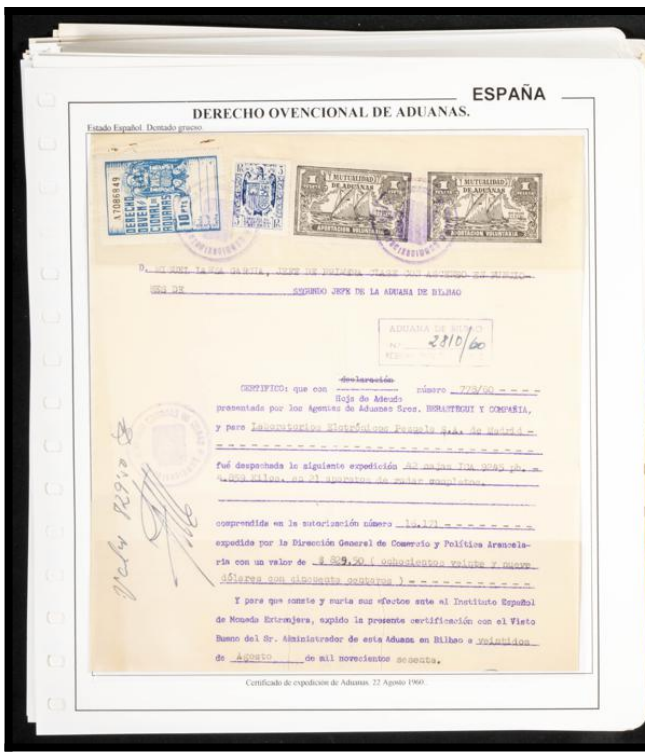
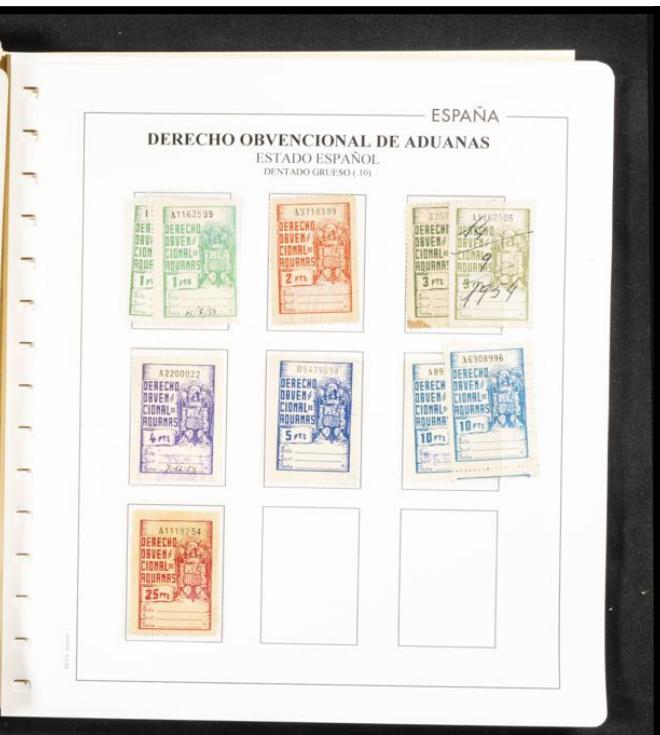


Tamaño 79 x 23 sin numeración, cagotin blanco. Sobrecarga Nacional y numeros estampados en Rojo y Negro.















ESPAÑA

TASAS MUNICIPALES
BARCELONA

1937.- Impuestos Industria Perfumería.

