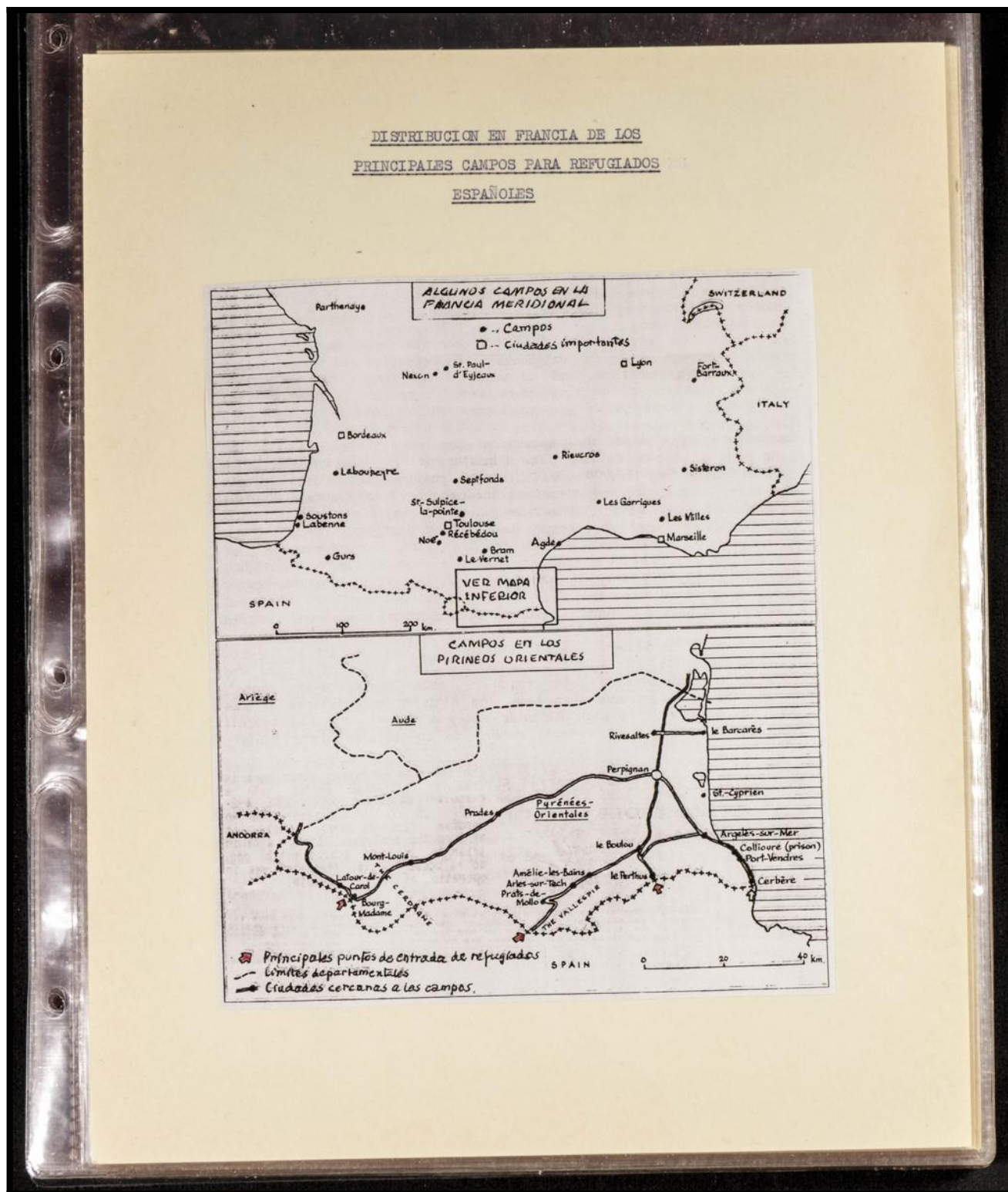


Lote: 938

Online Auction Stamps Spain and Colonies #120

SOBRE (1939ca). Interesante conjunto-colección de diecisiete cartas (algún frontal) remitidas o dirigidas a Refugiados Españoles en Francia de diferentes campos como Vernet, Le Barcares, Curs, Saint Cyprieu, Argeles Sur Mer y otros menos conocidos. A EXAMINAR.



GUERRA CIVIL ESPAÑOLA (1.936-39)

EVACUACION DE CATALUÑA

Campos de concentración en Francia.- Carta también dirigida a una mujer internada en el "CHATEAU DU CHAMP DE BATAILLE" de Neubourg (Eure). De fecha 20 de abril de 1.939, procede de Lérida y lleva en el reverso el fechador postal de llegada a Le Neubourg del día 27 siguiente.



GUERRA CIVIL ESPAÑOLA (1.936-39)

EVACUACION DE CATALUÑA

Campos de concentración en Francia. - Mas correo para el "CHATEAU DU CHAMP DE BATAILLE" de Neubourg (Eure). Enviada la carta a una internada desde Ribes de Freset (Gerona) el 24 de mayo de 1.939. En el reverso, fechador postal de llegada a Neubourg el día 31 siguiente.

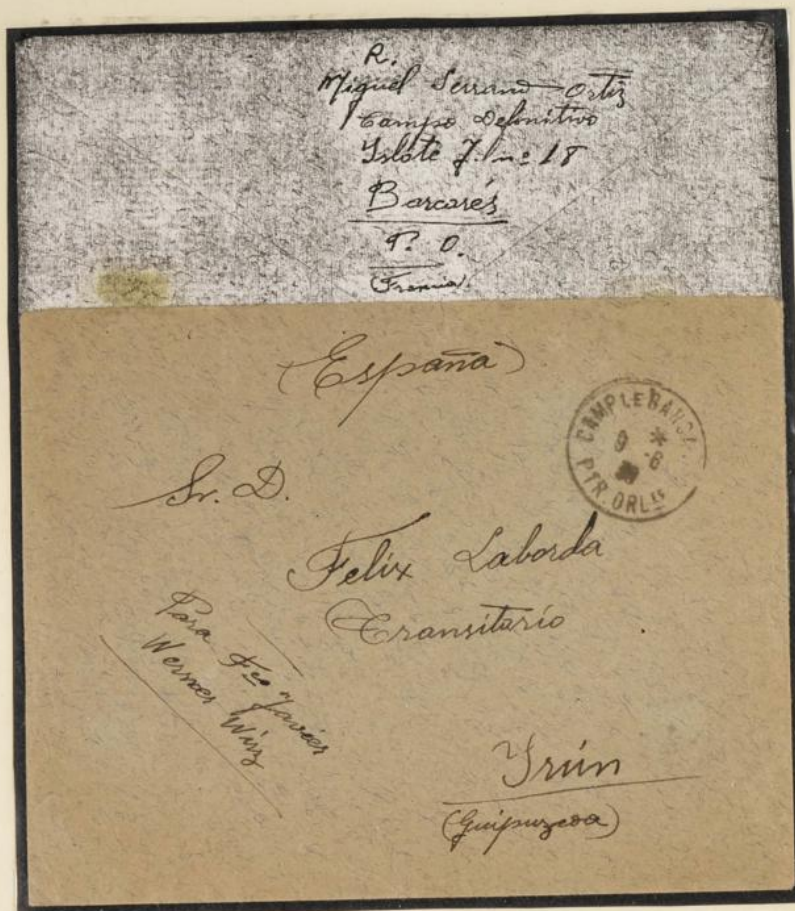


GUERRA CIVIL ESPAÑOLA (1.936-39)

EVACUACION DE CATALUÑA

Campos de concentración en Francia.- Carta, fecha 9 de junio de 1.939, dirigida a Irún desde el Campo definitivo de LE BARCARES, en los Pirineos Orientales. El remitente ocupa en el Campo el Islote I-18.

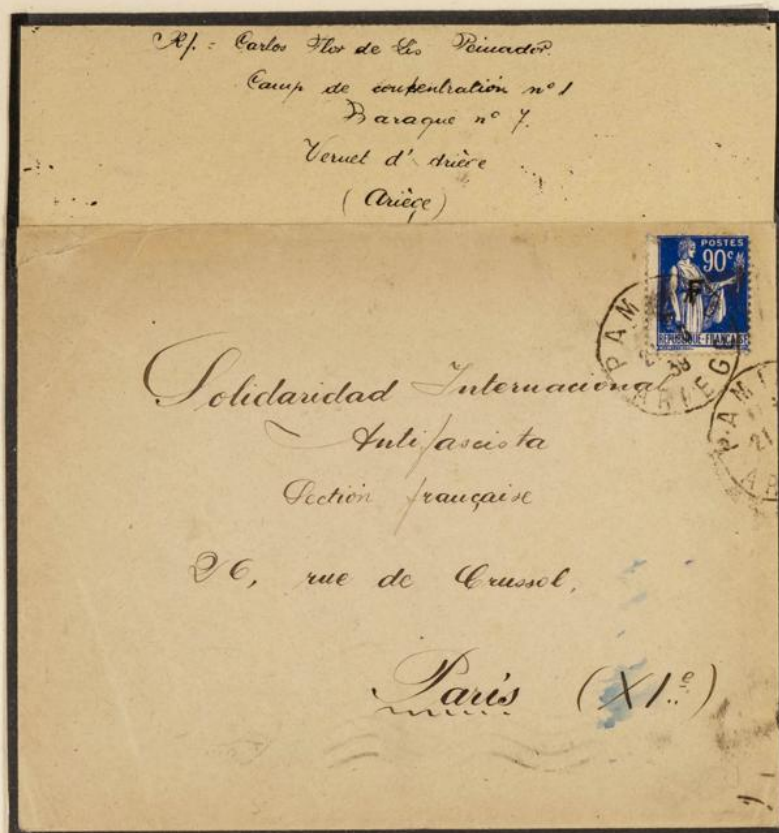
A la carta no se le ha aplicado en España la tasa de 1,40 ptas. que se viene cargando en envíos análogos.



GUERRA CIVIL ESPAÑOLA (1.936-39)EVACUACION DE CATALUÑA

Campos de concentración en Francia.- Uno de los Campos habilitados en Francia es el situado en VERNET D'ARIEGE. Los concentrados reciben para su correspondencia sellos franceses con la sobrecarga "F".

Esta carta expresa al dorso que su remitente ocupa la Barraca nº 7 del Campo de concentración nº 1 de Vernet d'Ariege. La fecha del matasellos es de 21 de junio de 1.939, cinco meses después del abandono de Cataluña.



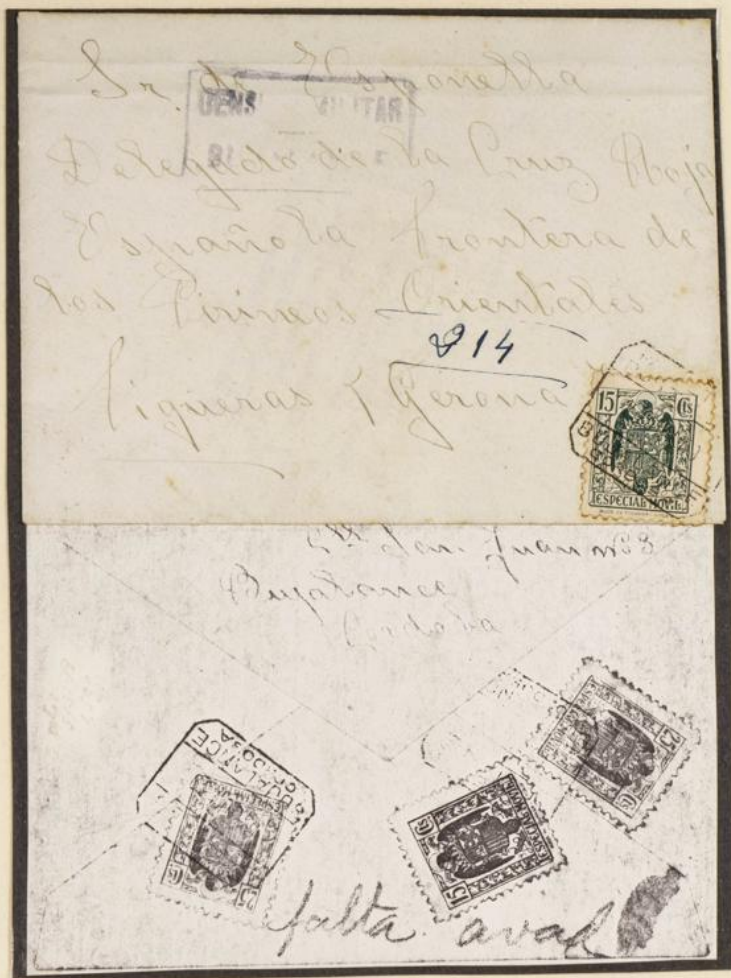
17.7.39

GUERRA CIVIL ESPAÑOLA (1.936-39)

EVACUACION DE CATALUÑA

La Cruz Roja ayuda a los evacuados.- Toda Cataluña ha sido conquistada por el Ejército Nacional. El Ejército republicano y grandes masas de la población civil cruzan la frontera francesa en enero de 1.939. Los evacuados son alojados en Campos de concentración en condiciones sanitarias y de alimentación muy deficientes. La Cruz Roja sirve de intermediaria en el envío de paquetes y otras ayudas de sus familiares a los refugiados.

Esta carta, con matasellos de "Paquetes Postales", expresa al dorso la "falta de aval". ¿Se trata de gestiones para la repatriación?



GUERRA CIVIL ESPAÑOLA (1.936-39)

EVACUACION DE CATALUÑA

Campos de concentración en Francia.- El 16 de julio de 1.939, seis meses después de la salida de Cataluña, se dirige esta carta a un refugiado republicano en el Campo de concentración de VERNET D'ARIEGE, que ocupa el Barracón nº 12.

No hay mención alguna de la devolución de la carta, por lo que es de suponer que aún se encuentra el destinatario en el citado Campo.

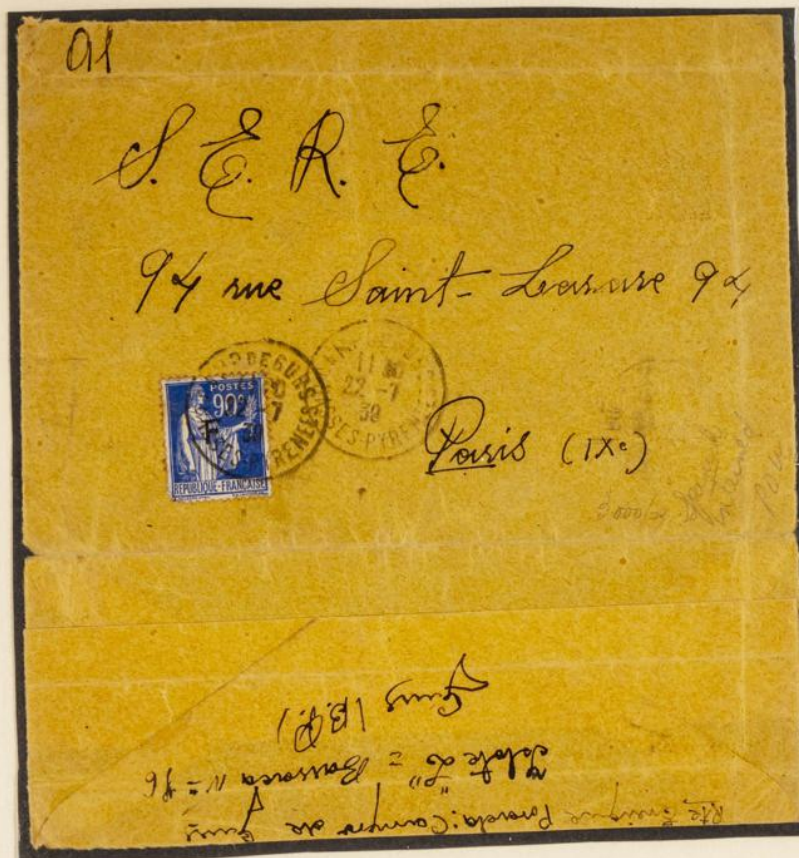


GUERRA CIVIL ESPAÑOLA (1.936-39)

EVACUACION DE CATALUÑA

Campos de concentración en Francia.— Otro Campo de concentración para refugiados republicanos españoles es el de GURS, en el Departamento de los Bajos Pirineos.

El remitente, que se encuentra aún en el Campo el 22 de julio de 1.939, expresa al dorso su dirección: ISLOTE "L", BARRACA nº 16.



GUERRA CIVIL ESPAÑOLA (1.936-39)

EVACUACION DE CATALUÑA

Campos de concentración en Francia.- Carta enviada por vía aérea el 29 de julio de 1.939 desde Fraga (Huesca) a una refugiada en el campo francés de "CHATEAU DU CHAMP DE BATAILLE" de Le Neubourg (Eure). Con censura lineal utilizada como matasellos y otra de la militar de Fraga.

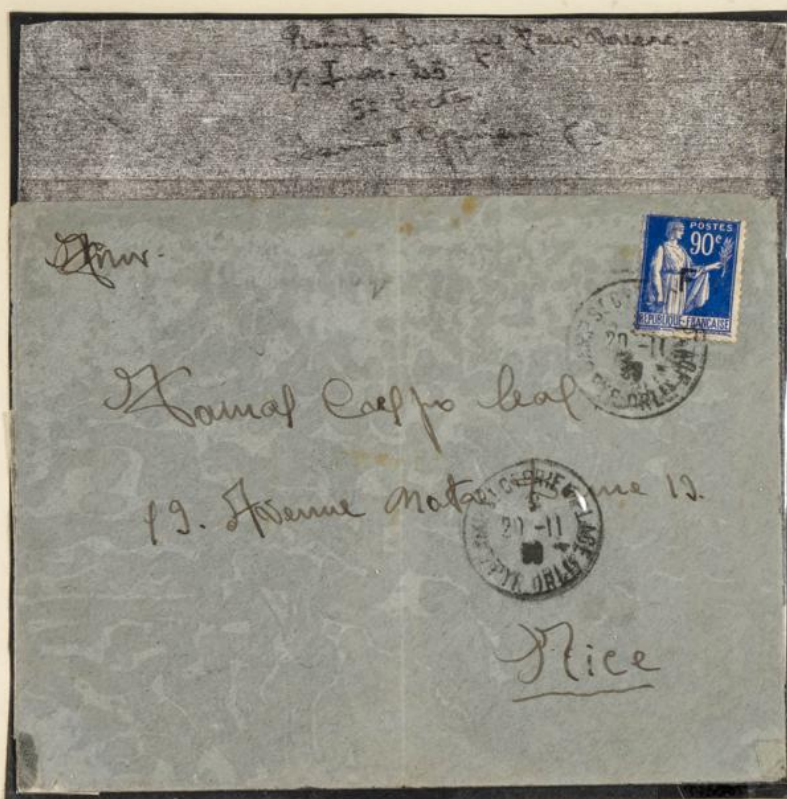


GUERRA CIVIL ESPAÑOLA (1.936-39)

EVACUACION DE CATALUÑA

Campos de concentración en Francia.— Un campo de concentración para los refugiados españoles es el de ST-CYPRIEN-PLACE, en el Departamento de los Pirineos Orientales.

La carta, con sello francés "F", es de fecha 20 de noviembre de 1.939, ocho meses después del fin de la guerra civil.



GUERRA CIVIL ESPAÑOLA (1.936-39)

EVACUACION DE CATALUÑA

Campos de concentración en Francia.- Carta con censura militar de Madrid, de 11 de enero de 1.940, dirigida al Campo de Trabajadores de GURS, Bajos Pirineos. Se cita en la dirección la Barraca nº15, residencia del destinatario. Esta ha sido rectificada a lápiz con "Hospital-Dermatología".



GUERRA CIVIL ESPAÑOLA (1.936-39)

EVACUACION DE CATALUÑA

Campos de concentración en Francia.- Carta procedente de un internado en el Campo de Argelés Sur Mer (P.O.) con sello "F" y matasellos del Campo fecha 9 de marzo de 1.940. Cerrada con banda "Controle Postal Militaire" y marca de censura "Ouvert par la Censure Militaire-EC 72". El remitente se encuentra en la Enfermería del Campo como encargado del coche-ducha.

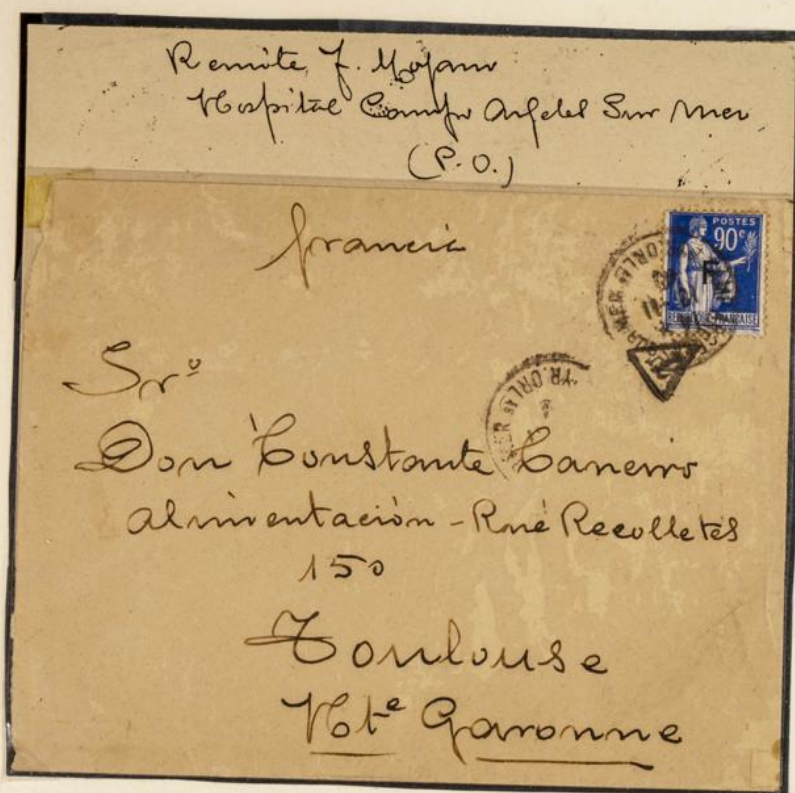


GUERRA CIVIL ESPAÑOLA (1.936-39)

EVACUACION DE CATALUÑA

Campos de concentración en Francia.- Otro Campo para refugiados republicanos españoles es el de ARCELES SUR MER, en el Departamento de los Pirineos Orientales.

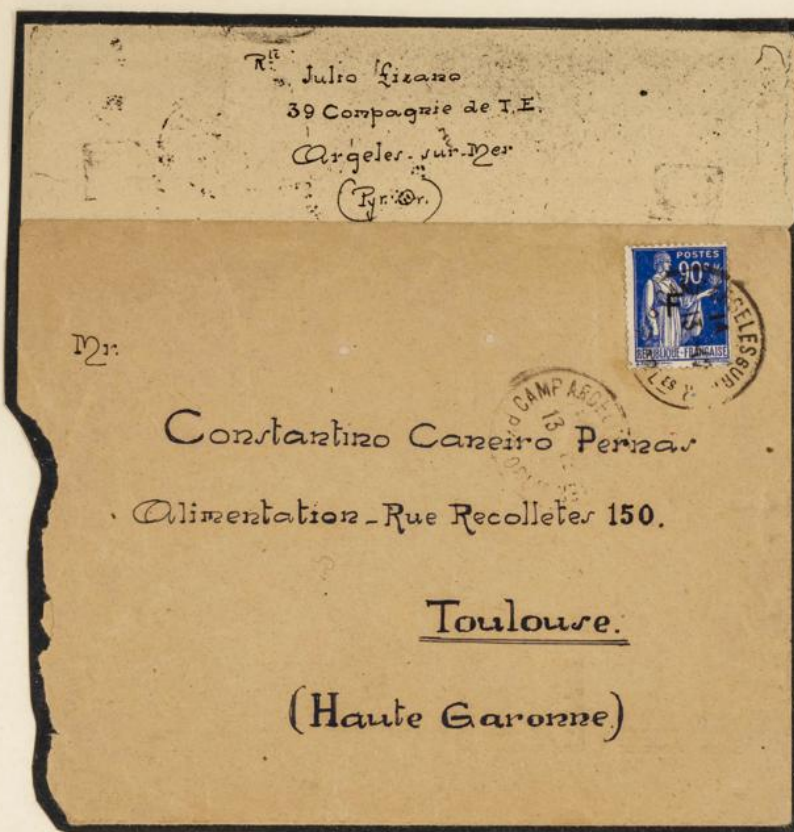
La carta es de fecha 12 de noviembre de 1.940, y el remitente se encuentra internado en el Hospital del Campo. Las condiciones de este Campo de concentración parecen ser, en dicha fecha, normales, al disponer de servicio sanitario adecuado.



GUERRA CIVIL ESPAÑOLA (1.936-39)EVACUACION DE CATALUÑA

Campos de concentración en Francia.— En 13 de diciembre de 1.940, en el Campo de concentración de ARGELES SUR MER, los refugiados republicanos españoles están encuadrados en Compañías de Trabajadores.

El remitente de la carta pertenece a la 39 Compañía que, sin duda, realiza trabajos de fortificaciones y otras obras necesarias para la guerra en que se vé envuelta Francia.



GUERRA CIVIL ESPAÑOLA (1.936-39)

EVACUACION DE CATALUÑA

Campos de concentración en Francia.- De enero de 1.941 es esta carta. Con sello francés "F" tiene salida del Campo de concentración de ARGELES SUR MER en los Pirineos Orientales. Han pasado un año y nueve meses desde el fin de la guerra.

El remitente está en el Hospital del campo. Este Hospital, que inicialmente fué una barraca con techo de lona, pasa a ser en mayo de 1.940, con donativos especiales republicanos, un lugar mas aceptable. Es llamado "Hospital Central de Argelés".



EVACUACION DE CATALUÑAGUERRA CIVIL ESPAÑOLA (1.936-39)

Campos de concentración en Francia.— Esta carta, de 22 de septiembre de 1.940, año y medio después del fin de la guerra, indica que el remitente ha sido incorporado al Grupo de Trabajadores Españoles número 508, en LABERNOSE-LACASSE, Departamento de HAUTE GARONNE.

Ya comenzó la II Guerra Mundial, y el Gobierno de Francia ocupa a los refugiados republicanos en trabajos de fortificaciones. En el interior de la carta hay un fragmento con un sello "F" nuevo, e indicaciones que se refieren, en el dorso, al Almirante D. Valentín Fuentes.



GUERRA CIVIL ESPAÑOLA (1.936-39)EVACUACION DE CATALUÑA

Campos de concentración en Francia.- Carta dirigida desde GONDRECOURT (Departamento de Mosa), el 19 de marzo de 1.940, a un refugiado encuadrado en la 192 Compañía de trabajadores españoles en LA FERTE-IMBAULT (Loir et Cher). El remitente pertenece a la 8ª Compañía de trabajadores. Marca de la Comandancia de esta Compañía.



GUERRA CIVIL ESPAÑOLA (1.936-39)EVACUACION DE CATALUÑA

Campos de concentración en Francia.— La carta que se presenta procede de Cuenca, con su marca de censura, y es dirigida a un español en Bayona. Los datos de la dirección, "133 Movilización-21 Compañía-Pasajes", parecen indicar que se trata de un refugiado en un Campo o Refugio cerca de dicha ciudad francesa.

La fecha del matasellos es 25 de diciembre de 1.939.

