

Lote: 591

Lots and Collections Online Auction #119

**/º (1853ca). Interesante colección de Francia entre 1853 y 2006, en nuevo y usado, la parte clásica poco representada y en usado, a partir de 1940 muy completa y la mayoría en nuevo sin fijasellos, incluye hojas bloque, autoadhesivos, numerosos carnets, hojas souvenir, tasas, preobliterados, etc. A EXAMINAR. Yvert 2024: ++7.500 Euros



FRANCIA

1863-71. — Efigie laureada de Napoleón III



25

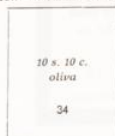


5 f. violeta gris
33



24

1871.—Sello de 1863 con 10 en sobrecarga



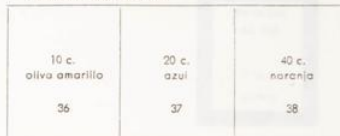
10 s. 10 c.
oliva
34

1871.—Tipo de 1862



5 c. verde pálido
s. azul
35

1870-71.—Tipo de 1849



10 c.
oliva amarillo
36

20 c.
azul
37

40 c.
naranja
38

Diosa Ceres

1870.—Tipo de 1849. Emisión litografiada e impresa en Burdeos. Papel entintado y sin dente



1 c. verde oliva
39

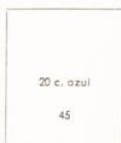
2 c. castaño rojo
40

4 c. gris
41

5 c.
verde amarillo
42

20 c. azul
44

Tipo I



20 c. azul
45

Tipo II



30 c. siena
47

Tipo III



40 c. naranja
48



80 c. rosa
49

1871-75.—Tipo Ceres con números en los ángulos inferiores. Dan'ados



2 c.
rojo siena
51

4 c.
gris
52

39A

39C

CAISA - EUROPA MODERNA

★★
FRANCIA
1-E

CORREO TERRESTRE

FRANCIA

1871-75.—Tipo de 1849-50.—Cifras grandes

10 c. siena s. rosa 54	15 c. oliva 55		
		20	19

Mismo tipo con cifras pequeñas

10 c. siena s. rosa 58		
		23

1876-77.—Grupo alegórico simbolizando la Paz y el Comercio. Tipo I

1 c. verde 61	2 c. verde 62	4 c. verde 63		10 c. verde 65	15 c. gris 66	siena IIIa 20 c. s. paliza 67
El nombre del grabador termina debajo de la «L» en el tipo I						
31						

25 c. ultramar 68			75 c. carmín 71	1 f. verde bronce 72	No emitido 20 c. azul 73
		36	24		

2 c. verde 74					
Tipo II					
El nombre del grabador termina entre la «U» y la «B» en el tipo II					
		31	33	35	35

	75 c. rosa 81	
		26
		29

CARISA - EUROPA MODERNA

★★
FRANCIA
4-A

CORREO TERRESTRE

FRANCIA

1870.—Emisión para las provincias de Alsacia y Lorena

1 c. verde	2 c. castaño	4 c. gris	5 c. verde claro	10 c. castaño claro	20 c. azul	25 c. castaño obscuro
1	2	3	4	5	6	7

Cifra sobre fondo burelado

1940.—Sellos de Alemania de 1933-36 (Hindenburg) habilitados para Alsacia

3 p. castaño	4 p. azul gris	5 p. verde	6 p. verde	8 p. naranja	10 p. castaño
8	9	10	11	12	13

12 p. rojo	15 p. lila	20 p. azul verde	25 p. ultramar	30 p. oliva	40 p. lila rosa
14	15	16	17	18	19


50 p. verde y negro
20

60 p. vinosa y negro
21

80 p. azul y negro
22

100 p. ocre y negro
23

1940.—Sellos de Alemania de 1933-36 (Hindenburg) habilitados para Lorena

3 p. castaño	4 p. azul gris	5 p. verde	6 p. verde		10 p. castaño
24	25	26	27		29

	15 p. lila		25 p. ultramar	30 p. oliva	40 p. lila rosa
	31		33	34	35

50 p. verde y negro
36

60 p. vinosa y negro
37

80 p. azul y negro
38

100 p. ocre y negro
39

CAMISA - EUROPA MODERNA

★★
FRANCIA
4-B

OCUPACIÓN ALEMANA

FRANCIA

1877-80.—Alegoría a la Paz y al Comercio. Tipo II



34

38

39



40

41

43

44

57

1884-90.—Paz y Comercio. Tipo II



53

54

99

1892.—
Papel cuadrículado



51

1898-1900.—Tipo I



31

50

105

Tipo II



31

1900.—Alegoría de la Libertad, Igualdad y Fraternidad, simbolizados por Blanch



104/11

CAJISA - EUROPA MODERNA

★★
FRANCIA
4-G

CORREO TERRESTRE

FRANCIA

1900.—Alegoría de la Justicia (diseño Blanc).



1900.—Alegoría de los Derechos Humanos



1900.—Alegoría de la Agricultura (diseño Merson).



1902.—Alegoría de los Derechos Humanos.



1903.—Sembradora, fondo rayado.



CATISA - EUROPA MODERNA

★★
FRANCIA
01

FRANCIA

1900.—Alegoría de la Agricultura (diseño Merson).



125

CAISA - EUROPA MODERNA

★★★★
FRANCIA
02

FRANCIA

1900.—Alegoría de los Derechos Humanos.



113

1902.—Alegoría de los Derechos Humanos.



114



115



114-B

1903.—Sembradora, fondo rayado.



133

1906.—Sembradora, fondo liso (inscripciones finas).



135



136

CAUSA - EUROPA MODERNA

★★★★
FRANCIA
03

FRANCIA

1900.—Alegoría de los Derechos Humanos.



112 113 118

1900.—Alegoría de la Agricultura (diseño Merson).



120 123

1902.—Alegoría de los Derechos Humanos.



126

1903.—Sembradora, fondo rayado.



131 132

1906.—Sembradora
pisando tierra.



135

1906.—Alegoría de la Agricultura (diseño Merson).



143

1914.—A beneficio
de la Cruz Roja.



144

CATISA - EUROPA MODERNA

★★★
FRANCIA
04

FRANCIA

1907.—Sembradora, fondo liso.



134



138



139



140



141



142

1919.—A beneficio de los Huérfanos de Guerra.



1920.—Alegoría de la Agricultura (diseño Merson).



144



145

1921.—Sembradora, fondo liso.



158



159



160

1922.—Sembradora, fondo rayado.



161

CATISA - EUKOFIA MODERNA

★★
FRANCIA
07

FRANCIA

1918.—A beneficio de la Cruz Roja.



156

1922.—A beneficio de los Huérfanos de Guerra (sobrecargados).



162



AL 55

+ 2 1/2 c.
1/5 c. + 5 c.



164



150



166



167



168

1924.—Sembradora, fondo rayado.



200



201



204

CATISA - EUROPA MODERNA

FRANCIA
08

FRANCIA

1922.—A beneficio de los Huérfanos de Guerra
(sobrecargada)



169

CAISA - EUROPA MODERNA

★★★★
FRANCIA
09

FRANCIA

1914.—A beneficio de la Cruz Roja.



144

1919.—HABILITADO.



157

1923.—Luis Pasteur (1.ª serie).



140



173



176

1923.—Sembradora, fondo liso (Inscripciones finas).



CAIISA - EUROPA MODERNA

★
FRANCIA
1

FRANCIA

1924.—Luis Pasteur (2.ª serie).



141



145



144

1924.—IV centenario del poeta Ronsard.



209

1924.—Exposición de Artes Decorativas en París.



212



215

1925.—Exposición de Artes Decorativas en París.



210/215



CAISA - EUROPA MODERNA

★★
FRANCIA
1-B

FRANCIA

1924. — VIII Juegos Olímpicos, París.



183/86

1925. — Sembradora, fondo liso.



195

1925. — Alegoría de la Agricultura (diseño Merson).



206

1925. — Luis Pasteur (3.ª serie).



179

1926. — Sembradora, fondo rayado.



197



198



199



201



202



205

CAISA - EUROPA MODERNA

★★★
FRANCIA
1-D

FRANCIA

1925.—Sembradora, fondo liso.



189



190



192



193

1926.—Sembradora, fondo liso.



194

1926.—
PREOBLITERADO.



1927.—Sembradora, fondo liso.



235



236

1927.—Visita de la Legión Americana.



244



245

CAJISA - EUROPA MODERNA

★★
FRANCIA
1-E

FRANCIA

1925.—Sembradora,
fondo rayado.



203

1926.—Alegoría de la Agricultura (diseño Merson).



204



205

CARISA - EUROPA MODERNA

★★★★
FRANCIA
I-F

FRANCIA

1926.—Sembradora,
fondo liso.

Serie 218
AL 100
1 f. 40
rosa

1927.—Sembradora,
fondo liso

Serie 234
AL 127
1 f. 10
rosa

1926.—Luis Pasteur (4.ª serie).



172



173



174



170



171

1927.—A beneficio de los Huérfanos de Guerra

AL 123
50 c. + 10 c.
pardo oscuro y pardo

Serie 232
AL 122
2 c. + 1 c.
pardo-lliso

AL 124
1 f. + 25 c.
carmin

1927.—Alegoría de la Agricultura (diseño Merson).



240

CAISA - EUROPA MODERNA

★★★
FRANCIA
1-H

FRANCIA

1926.—HABILITADOS.



214



218



219



222

1926.—HABILITADOS.



227



228

1926.—HABILITADOS.

1927.—HABILITADOS.



223



224



220



221

1927.—HABILITADO.



225

CAISA - EUROPA MODERNA

★ FRANCIA 2

FRANCIA

1929.—Monumentos y paisajes.



261



262

1930.—Catedral de Reims.



259

1930.—CORREO AEREO: Vista de Marsella.



5/6

CAUSA - EUROPA MODERNA

★★★
FRANCIA
2-G

FRANCIA

1929.—Alegoría de la Justicia



1929.—Monumentos y paisajes



260

1930.—Congreso de la Oficina Internacional del Trabajo (sobrecargados).



1930.—Exposición Colonial de París.



270/74

1931.—Exposición Colonial de París.



274

1931.—Arco de Triunfo de París.



258

CAUSA - EUROPA MODERNA

★★
FRANCIA
2-1

FRANCIA

1927.—Centenario de Marcelino Berthelot.



243

1929.—V centenario de Sta. Juana de Arco.



257A

1928.—Sembradora, fondo liso.



224

1930.—Centenario de Argelia.



223

1932.—Sembradora, fondo liso.



1933.—Alegoria de la Paz.



280



281



282



284



286

CAISA - EUROPA MODERNA

★
FRANCIA
3

FRANCIA

1931.—Sembradora,
fondo liso.



248

1932.—Alegoría de la Paz.



273



274 A



275



274



278



279

1933.—Políticos franceses.



291



293

1934.—IV centenario de Cartier.



296/94

CAISA - EUROPA MODERNA

★★
FRANCIA
3-A

FRANCIA

4

1933.—Sembradora, fondo liso.



274 A



275



277 A

1933.—HABILITADO.



1933.—Le Puy en Velay



290

1933.—Victor Hugo



293

1934.—Centenario de Jacquard.



295

1934.—Sembradora, fondo liso.



297-B

1936.—Centenario de la muerte de Rouget de Lisle creador del himno «La Marsellesa».

1936.—El molino de Alfonso Daudet.



311



314



315

CAISA - EUROPA MODERNA

★ FRANCIA 4

FRANCIA

1934.—CORREO AEREO
Avión de Bleriot.



297

1934.—HABILITADO.



298

1935.—Rio de Bretaña.



301

1935.—El transatlántico «Normandie».



300

1935.—St. Trophime.



302

1935.—Centenario de las Cajas de Ahorro.



303

1935.—III centenario
de la Academia Francesa.



305

1935.—Victor Hugo.



304

1935.—III centenario
de Callot.



306

1936.—A beneficio de
los refugiados políticos



309

1935.—A beneficio
de los intelectuales indigentes.



307

1936.—Centenario
de la muerte de Ampère.



310

CAISA - EUROPA MODERNA

★★
FRANCIA
4-A

FRANCIA

1936.—CORREO AEREO. Vista de París.

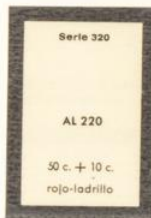


A-8/13

1936.—A beneficio de los hijos de los indigentes.



A-4



Serie 320

AL 220

50 c. + 10 c.
rojo-ladrillo

312

1936.—Pilâtre de Rozier, primer aeronauta.



313

1936.—Monumento canadiense en Vimy.



316



314

1936.—Juan Jaurés.



318/19

CAISA - EUROPA MODERNA

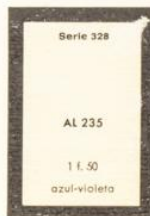
★★
FRANCIA
4-B

FRANCIA

1936.—Propaganda para la Exposición Internacional de París 1937



1936.—Conquista aérea del Atlántico-Sur.



1936.—Reunión Internacional en París en pro de la Paz.



CARSA - EUROPA MODERNA

★★
FRANCIA
4-E

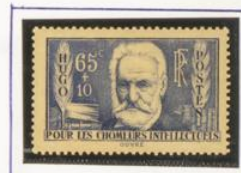
FRANCIA

1.936.- A beneficio de Intelectuales Indigente



330/33

1.938.- A beneficio de intelectuales, tipo 36-37



Repetición



37/75

CATISA - EUROPA MODERNA

FRANCIA

1936.—A beneficio de los intelectuales indigentes.



380



381



382



384



385



493

1937.—Campeonatos Internacionales de esquí.



324

1937.—Juan Mermoz, pionero avilador.



338

1937.—Exposición Internacional de París



336

1937.—XIII Congreso Internacional de Ferrocarriles.



339



340

1937.—Descartes.



341



342

CAISA - EUROPA MODERNA

★★
FRANCIA
4-G

FRANCIA

1937.—A beneficio de los empleados de Telecomunicaciones.



345



346



347

1937.—A beneficio de los Intelectuales Indigentes.



141

1937.—A beneficio de los refugiados políticos



352

1938.—Juan Charcot.



344

1937.—Pedro Loti, novelista.



Serie 347
AL 264
50 c. + 20 c.
rosas carmin

1938.—Ceres



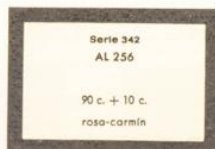
342

1937.—Para salvar la raza.



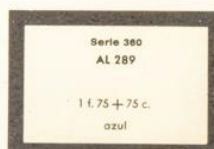
356

1937.—A beneficio de los Intelectuales Indigentes.



Serie 342
AL 256
90 c. + 10 c.
rosas carmin

1938.—Arte francés en Versalles.



Serie 360
AL 289
1 f. 75 + 75 c.
azul

CAISA - EUROPA MODERNA

☆☆
FRANCIA
4-H

FRANCIA

1937.—Juan Mermoz, pionero aviador



337

1937.—Cornelle.



335

1937.—Constitución de los Estados Unidos



357

1937.—Sembradora, fondo liso.



360



361

1937.—Alegoría de la Paz.



363



364



365



369

1937.—HABILITADO.



359

1937.—Carretera del Col de l'Isèran.



358

1937.—Sembradora, fondo rayado.



362

1938.—Alegoría de la Paz.



366



369



368



370

CAISA - EUROPA MODERNA

★ FRANCIA 5

FRANCIA

1938.—Mercurio



406



407



408



409



410



411 A

1938.—Leon Gambetta, político



398



414-B

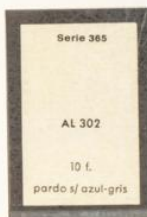


399

1938.—Monumentos y paisajes.



392



390

1938.—XX aniversario del Armisticio.



1939.—Acorazado «Clemenceau».



425

CATISA - EUROPA MODERNA

★
FRANCIA
6

FRANCIA

1938.—Clemente Ader.



389

1938.—Sanidad Militar.



390

1938.—Copa del Mundo.



391

1938.—Muchacha champañesa.



388

1938.—Catedral de Reims.



399



386



387

1938.—A beneficio de los repatriados de España.



393

1938.—En honor de los esposos Curie.



402

1938.—Amistad franco-británica.



400

1938.—A beneficio de los estudiantes necesitados.



419

1938.—A beneficio de «Radio para los ciegos».



394

1939.—En honor de las víctimas civiles de la guerra de 1914-18



420

CAISA - EUROPA MODERNA

★★
FRANCIA
S-B

FRANCIA

1938.—Para salvar la raza.



402

1939.—Centenario del pintor Cézanne.



421

1939.—En honor de los zapadores militares.



1939.—LXXV aniversario de la Cruz Roja Internacional.



422

1939.—Ministerio de Telecomunicaciones.



425

1939.—Exposición Internacional de Nueva York.



426

1939.—Centenario de la fotografía.



427

1939.—Alegoría de la Paz.



CAISA - EUROPA MODERNA

★★
FRANCIA
6-C

FRANCIA

1939.—Mercurio.



de la serie 404/416 A

1939.—Puyis de Chavannes.



436

1939.—Iris.



432

1939.—XIV centenario de Gregorio de Tours.



442

1939.—A beneficio de los intelectuales indigentes.



437



439



439

1939.—Sesquicentenario de la Revolución Francesa.



444

1939.—V centenario de la Catedral de Estrasburgo.



448

1939.—XXIII aniversario de la batalla de Verdún.



445

CAISA - EUROPA MODERNA

★ FRANCIA 7

FRANCIA

1939.—Ceres.



373



374



375



376

1939.—A beneficio de los hijos de indigentes.



427

1939.—Exposición del agua en Lieja.



430

1939.—Cincuentenario de la Torre Eiffel.



429

1939.—Para la natalidad.



440/41



1939.—A los marinos perdidos en el mar.



444

1939.—Juan Charcot.



472

CAISA - EUROPA MODERNA

★★
FRANCIA
7-A

FRANCIA

1939.—A beneficio del Museo Postal.



446

1939.—Monumentos y paisajes.



446/50

1940.—Para los soldados franceses.



451/52

1940.—La France de Ultramar.



453

1940.—Exposición Internacional de Nueva York.



457

1940.—Jorge Guynemer.



461

CAISA - EUROPA MODERNA

★
FRANCIA
8

FRANCIA

1940.—A beneficio de las víctimas de Guerra.



465

1940.—A beneficio de los intelectuales indigentes.



462



463



464

1940.—Mercurio.



1940.—Iris.



431 35

CAISA - EUROPA MODERNA

★
FRANCIA
9

FRANCIA

1940.—A beneficio de las Obras de Guerra.



454/54



1940.—Cruz Roja Francesa.



459/60

1940.—Ceres.



1940.—HABILITADOS.



486



489



493

CATISA - EUROPA-MODERNA

★★
FRANCIA
P-A

FRANCIA

1940.—Protección agraria.



466/29

1940/41—Mariscal Petain.



470/33

CAUSA - EUROPA MODERNA

★
FRANCIA
10

FRANCIA

1941.—HABILITADO.



476

1941.—HABILITADO.



477

1941.—HABILITADOS.



478/85

1941.—HABILITADOS.



479/86

1941.—HABILITADOS.



489/92



CAISA - EUROPA MODERNA

★ FRANCIA 11

FRANCIA

1941.—A beneficio de los prisioneros de guerra.



474/45

1941.—Lucha contra el cáncer.



496

CAISA - EUROPA MODERNA

★★
FRANCIA
11-A

36

FRANCIA

1941.—Federico Mistral.



495

1941.—Mariscal Petain.



494

1941.—A beneficio de las Obras del Mar.



504

1941.—Transatlántico «PASTEUR».



502

1941.—La Francia de Ultramar.



503

1941.—Protección agraria.



497/98



1941.—Monumentos y paisajes.



499



500



501

CAISA - EUROPA MODERNA

53

FRANCIA

1941.—Mariscal Petain (diseño Hourriez).



1941.—Mariscal Petain (diseño Bersier).



1942.—Mercurio



538

1942.—Mariscal Petain (diseño Prost).



1942.—Mariscal Petain (diseño Hourriez).



1942.—Mariscal Petain (diseño Bersier).



505/525

CARSA - EUROPA MODERNA

★
FRANCIA
14

FRANCIA

1941.—Escudos de ciudades.



526/34

CATSA - EUROPA MODERNA

★
FRANCIA
13

FRANCIA

1942.—Mariscal Petain (diseño Hourries).



522



523

1942.—Mariscal Petain (diseño Mazelin).



524

1942.—La Parouse, navegante francés.



541

1942.—Manuel Chabrier, compositor.



540

1942.—Julio Massenet, compositor.



549

1942.—Juan de Vienne, almirante de Francia.



542

1942.—Mariscal Petain.



545

1942.—Stendhal.



544

1942.—Andrés Blondel.



525



550



551

1942.—Mercurio (Inscripción POSTES FRANCAISES).



546/49

CAISA - EUROPA MODERNA

FRANCIA

1942.—Mariscal Petain (diseño Hourriez).



522/23

1942.—A beneficio del Auxilio Nacional Francés



552

1942.—Hospital de Beaune



539

1943.—Lavoisier.



581

1943.—A beneficio del Auxilio Nacional Francés.



568/71

1943.—Escudos de provincias.



572/75

1942.—Campanario de Arras.



584

1943.—Paisaje del Delfinado.



582

1943.—V Centenario del Hospital de Beaune.



589

CAUSA - EUROPA MODERNA

★ FRANCIA 16

FRANCIA

1942.—Escudos de ciudades.



553/64

CATISA - EUROPA MODERNA

★★
FRANCIA
18-A

FRANCIA

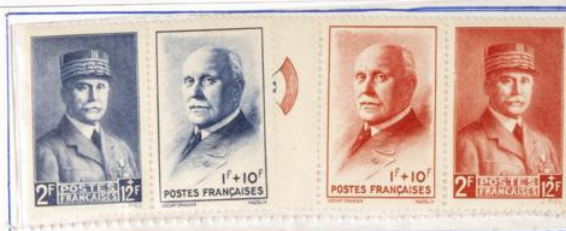
1942.-Legión tricolor.



565/66



1943.- Beneficio del Socorro Nacional



1943.- Trajes Regionales, B.S.Nacional

568/71

Repetidos



598



598

TERRITORIO MILITAR (FUERTE DE SEBHA (Francia))



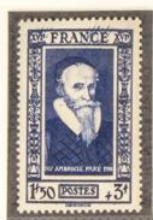
ilocalizado en catálogo

CAISA - EUROPA MODERNA

★★
FRANCIA
16-B

FRANCIA

1943.—Celebidades del siglo XVI.



589/92

1943.—Trajes típicos.



593/98
Pape 2/2a

CAISA - EUROPA MODERNA

FRANCIA

1943.—Víctimas de los bombardeos aliados.



584

1943.—A beneficio de las familias de los prisioneros.



585/26



1944.—Eduardo Branly.



600

1944.—Almirante Tourville.



600

1944.—Carlos Gounod.



601

1944.—Escudos de provincias.



602/05

1944.—88° aniversario del Mariscal Petain.



606

CATISA - EUROPA MODERNA

FRANCIA

1944.—Mejoras laborales instituidas por el Mariscal Petain.



1944.—Centenario de las Oficinas Postales Ambulantes.

607/3



607

1944.—Castillo de Chenonceaux.



610

1944.—Celebridades del siglo XVII.



612/14

1944.—Claudio Chappe.



614

CATISA - EUROPA MODERNA

★
FRANCIA
19

FRANCIA

1944.—Centenario de los F.F. C.C. franceses.



612

1944.—Centenario de la batalla de Isly en Argelia.



612

1944.—VIII centenario de la Basílica de Saint-Denis.



611

1944.—Catedrales francesas.



443/67

CAFISA - EUROPA MODERNA

★
FRANCIA
20

FRANCIA

1944.—Arco de Triunfo.



620/29

1944.—Castillo de Chenonceaux.



611

1944.—Gallo francés. Emisión de Argelia.



630/40

CÁRISA - EUROPA MODERNA

★
FRANCIA
21

FRANCIA

1944.—Marlana. Emisión de Argelia.



630/43

1944.—Arco de Triunfo. Valor en negro.

110



702/11

CAJISA - EUROPA MODERNA

FRANCIA

1944.—Iris.



649/56

1944.—Mercurio [Sellos sobrecargados RF].



657/60

1944.—Dia del Sello.



668

CAUSA - EUROPA MODERNA

FRANCIA

1945.—Liberación de Francia.



669

1945.—Escudo y cadena rota.



690/73

1945.—Ceres (diseño Mazelin).



694/73

CAISA - EUROPA MODERNA

FRANCIA

1945.—Mariana (tipografiados).



1945.—Mariana (grabados).



1945.—Mariana (grabados).



725/33

1945.—Escudos.



734/35

CAISA - EUROPA MODERNA

★
FRANCIA
25

FRANCIA

1945.—Marlana (diseño Dulac).



682/401

CARSA - EUROPA MODERNA

★
FRANCIA
26

FRANCIA

1945.—Sarah Bernhardt.



738

1945.—Víctimas de guerra en Correos y Telégrafos.



737

1945.—Lucha antituberculosa.



735

1945.—Liberación de Alsacia y Lorena.



739

1945.—Infancia.



740

1945.—Día del Sello.



748

1945.—Destrucción de Oradour.



742

1945.—Reconstrucción de ciudades destruidas.



744/45



CAISA - EUROPA MODERNA

FRANCIA

1945.—Inválidos de guerra.



757

1946.—PREOBLITERADO.



89

1946.—Habilitado.



250

1946.—Mariana.



990

1946.—Ceres.



1946.—Mariana (litografiados).



1946.—Mariana (grabados).



1946.—Obras de la Marina.



952

CAUSA - EUROPA MODERNA

★
FRANCIA
28

FRANCIA

1946.—Fournier.



748

1946.—La Francia de Ultramar.



747

1946.—Bequerel.



749

1946.—Museo Postal.



753

1946.—Día del Sello.



754

1946.—CORREO AEREO.



A-19



A-16



A-17

1946.—Escudos de provincias.



755/58

1946.—Monumentos y paisajes.



759/60



CARISA - EUROPA MODERNA

FRANCIA

1946.—Conferencia de la Paz en París.



461/62

1946.—Paisajes.



463/64

1946.—UNESCO.



471

1946.—Personalidades del siglo XV.



465/70

CAISA - EUROPA MODERNA

FRANCIA

1947.—Monumentos y paisajes.



777/98

1947.—Catedrales francesas.



972/96

CATISA - EUROPA MODERNA

*
FRANCIA
31

FRANCIA

1947.—Dia del Sello.



1279

1947.—CORREO AEREO
XII Congreso de la U.P.U.



A-20

1948.—PREBLITERADO.



CAISA - EUROPA MODERNA

★★
FRANCIA
31-A

FRANCIA

1947.—XII Congreso de la Unión Postal Universal.



770/23



1947.—Personalidades francesas.



774



775

1947.—CORREO AEREO.



A-17

1947.—Jamboree.



789

1947.—Monumento en Saint-Nazaire.



786

1947.—Via de la Libertad.



778

CAISA - EUROPA MODERNA

FRANCIA

1947.—Ceres.



1947.—Marlana (Hipopografados).



*de la
serie de
en la 2da. ed.*



1947.—Fournier.



789

1947.—Resistencia.



790

1947.—Conques.



772

1947.—Ceres (sobrecargado).



791

CAJISA - EUROPA MODERNA

FRANCIA

1948.—CORREO AEREO.



4-21/22

1948.—CORREO AEREO.



11-23

1948.—Mariana (Hipopografados).



806/13

1948.—Luis Braille.



793

1948.—Dia del Sello.



794

CAISA - EUROPA MODERNA

FRANCIA

1948.—Centenario de la Revolución de 1848.



495/02

1948.—Monumentos y paisajes.



813



815



814

1948.—Calmette.



814

1948.—General Leclerc.



815

1948.—Chateaubriand.



816

CAJISA - EUROPA MODERNA

FRANCIA

1948.—Naciones Unidas. Asamblea de París.



819/20



1948.—Preso de Genissiat.



814

1948.—Langevin y Perrin.



820/21



1948.—Monumento.



822

1949.—Mariana (Hogrefiados).



824



1949.—Oficios.



1949.—Dia del Sello.

823/26



828

1949.—Expediciones polares.



829

CAISA - EUROPA MODERNA

FRANCIA

1949 CENTENARIO DE LOS PRIMEROS SELLOS DE FRANCIA

1949.—Centenario del sello



830/31

1949.—Delfinado



839

1949.—Abadía de Saint-Wandrille



842

1949.—Escudos de provincias



834/38

1949.—Amistad franco-americana



840

CAFISA - EUROPA MODERNA

★
FRANCIA
I-A

FRANCIA

1949.—Racine



845

1949.—Abadía Saint Bertrand de Comminges



841 A

1949.—Asambleas de Cámaras de Comercio



1949.—CORREO AÉREO. Vistas aéreas



A-24/29

1949.—75° Aniversario de la U.P.U.



850/52

CARISA - EUROPA MODERNA

FRANCIA
3

Series 588 a 593 Números 188 al 197

FRANCIA

1949.—Exposición Filatélica CITEJ en París



841

HB-5

1949.—C.I.T.T.



844/47

-1

1949.—CORREO AÉREO. C.I.T.T.

1.950.— Vista de París



A-28



#-29

1949.—Paisajes turísticos



842 A



843

Serie 583 a 587 Números 180 al 187

CAFISA - EUROPA MODERNA

FRANCIA
2

FRANCIA

1949.—Personalidades francesas



853/58

1949.—Las cuatro estaciones



859/62



CAFISA - EUROPA MODERNA

ROYA

★
FRANCIA
↓

FRANCIA

1950. — Día del Sello



863

1950. — Personalidades francesas



864



865



866

1950. — Personajes de la Revolución Francesa



867/72

CAJISA - EUROPA MODERNA

FRANCIA

1950.—Día del Sello



863

1950.—Personalidades francesas



864



865



866
Repetido

1950.—Châteaudun



873

1950.—Célebres bellezas francesas



875



874

1950.—Estatuas infantiles



876/77



CAFISA - EUROPA MODERNA

★
FRANCIA
3-4

FRANCIA

1951.—Fontainebleau



878

1951.—Día del sello



879

1951.—Industria textil



881

1951.—Personalidades francesas



890



892

1951.—Mariana (tipografiados)



893/897

CAFISA - EUROPA MODERNA

★
FRANCIA
T

FRANCIA

1951.—Abadía de Saint-Wandrille



288

1951.—Vincent d'Indy, compositor francés



290

1951.—Tropas coloniales



289

1951.—Personalidades francesas



291/96

CAFISA - EUROPA MODERNA

FRANCIA
5

Series 613 a 618 Números 234 al 242

FRANCIA

1951.—Abadía de Saint-Wandrille



888

1951.—Tropas coloniales



889

1951.—Vincent d'Indy, compositor francés



890

1951.—Veterinarios y médicos militares



897/98



1951.—Escudos de provincias



899/903

1951.—San Nicolás



904

1951.—Arbois



915

1951.—Bimilenario de París



926

CAPIA - EUROPA MODERNA

★
FRANCIA
9-4

FRANCIA

1951.—Mauricio Nogués, aviador



707

1951.—Poetas franceses



908/10



1951.—Naciones Unidas



911/12

CAFISA - EUROPA MODERNA

★
FRANCIA
10

Series 623 a 625 Números 253 al 298

FRANCIA

1951.—Clémenceau



912

1951.—Cruz Roja



914/15

1951.—Monumentos y paisajes



916



917

1951.—Clos de Vougeot



913

CAPIA - EUROPA MODERNA

★
FRANCIA
11

FRANCIA

1952.—Dia del Sello



919

1952.—Vaucouleurs



921

1952.—De Latre de Tassigny



920

1952.—Narvik



922

1952.—Castillo de Chambord



924

1952.—Estrasburgo, sede del Consejo de Europa



923

1952.—Santa Cruz de Poitiers



926

1952.—Bir-Hakeim



925

1952.—Medalla Militar



927

1952.—Viaducto de Garabit



928

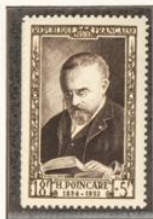
CAPISA - EUROPA MODERNA

★
FRANCIA
72

Series 631 a 640 Números 265 al 274

FRANCIA

1952.—Personalidades francesas



930/35

1952.—Laënnec

1952.—Leonardo da Vinci



929



936

1952.—Versailles



939

1952.—Bajorrallevos



937/38

CAFISA - EUROPA MODERNA

★
FRANCIA
13

Series 641 a 645 Números 275 al 285

FRANCIA

1953.—Día del Sello



940

1953.—Alta Costura



941

1953.—Personajes teatrales



943/44

1953.—General Leclerc



942

CAFISA - EUROPA MODERNA

★
FRANCIA
14

Series 646 a 648 y 650 Números 286 al 290

FRANCIA

1953.—Personalidades francesas



1953.—Escudos de provincias



1953.—Vuelta Ciclista a Francia



1953.—Escudos de provincias



CAFISA - EUROPA MODERNA

★
FRANCIA
75

Series 651 a 654. Números 291 al 303

FRANCIA

1953.-Personajes teatrales



956/54

1953.-Exitos deportivos franceses en Helsinki



960/65

1953.-Cruz Roja



966/57

CAFISA - EUROPA MODERNA

★
FRANCIA
76

Series 655 a 657 Números 304 al 313

FRANCIA

1954.—
Sello sobrecargado



968

1954.—CORREO AÉREO



A-30/33



1954.—PREBLITERADOS



119/32

1954.—Dia del Sello



969

CATISA - EUROPA MODERNA

FRANCIA

1954.—Día del Sello



Rep. 969/0

1954.—
Sello sobrecargado



968

1954.—Feria de Paris



975

1954.—Industrias y artes suntuarias



970/4

1954.—De Latre de Tassigny



972

1954.—Liberación



973

CAJISA - EUROPA MODERNA

★
FRANCIA
15-4

FRANCIA

1954.—Paisajes



976



979



977

1954.—General Leclerc



984

1954.—Jumièges



985

1954.—Castillo de Cheverny



1954.—Estudios Románicos en Tournus



986

1954.—Stenay



989

1954.—Paisajes



978



981

Series 668 a 674 Números 332 al 341

CAFISA - EUROPA MODERNA

★
FRANCIA
19

FRANCIA

1954. - Versailles



988

1954. - Personalidades francesas



989/94

1954. - Castillo de Villandry



995

1954. - Instituciones militares



996



997

CAFISA - EUROPA MODEENA

FRANCIA
20

Series 675 a 679 Números 342 al 351

FRANCIA

1954.—Versalles



988

1954.—Castillo de Villandry



995

1954.—Instituciones militares



996



994

1954.—Sistema métrico



998

1954.—Escudos de provincias



999/05

1954.—Cruz Roja



1006/02

Serie 675 Número 342 / Series 677 e 682 Números 349 al 361

CAUSA - EUROPA MODERNA

★ FRANCIA 21-A

FRANCIA

1955.—Saint-Simon



1008

1955.—Cincuentenario del "Rotary"



1009

1955.—Guarteria



1020

1955.—Inventores franceses



1012/13

1955.—Día del Sello



1018

1955.—Marlana, diseño Muller



1011

1955.—Limoges



1019

1955.—Florian, fabulista



1021

1955.—Televisión



1022

CATISA - EUROPA MODERNA

★
FRANCIA
22-4

Serie 683 a 691. Números 362 el 375

FRANCIA

1955.—Campos de Deportación



1023

1955.—El "Jacquemart" de Moulins



1025

1955.—Julio Verne



1026

1955.—Electrificación de la línea de Valenciennes a Thionville



1024

1955.—CORREO AÉREO
Maryse Bastié, aviadora



A-34

1955.—Francia-Canadá



1035

1955.—Jacques Coeur



1034

1955.—Hermanos Lumière



1033

1955.—Mariano, diseño de Muller



1009A



1010



1011-C

Serías 692 a 696 Números 376 al 380 / Series 698 a 702 Números 387 al 391

CAISA - EUROPA MODERNA

★
FRANCIA
23-4

FRANCIA

1955.- Personalidades francesas



1953.- Héroes de la Resistencia (I)



CA.FISA - EUROPA MODERNA

FRANCIA
24

Series 697 a 702 Números 381 al 391

FRANCIA

1955.—Monumentos y paisajes



1036/42

1955.—Escudos de provincias



1044/44

1955.—Gérard de Nerval



1043

1955.—Cruz Roja



1044/45



CAFISA - EUROPA MODERNA

★
FRANCIA
25

FRANCIA

1956.—Monumento de la Deportación



1050

1956.—Campanario de Douai



1051

1956.—40º aniversario de la batalla de Verdún



1052



1053

1956.—Día del Sello



1054

1956.—Inventores franceses



1055/58



1956.—Versalles. El Gran Triunfo



1059

CAFISA - EUROPA MODERNA

★
FRANCIA
26

Series 707 a 713 Números 406 al 415

FRANCIA

1956.—San Ivo de Trégulier



1063

1956.—Francia-América



1060

1956.—Reims-Florenca



1061

1956.—Orden de Malta



1062

1956.—Franchet d'Espèrey



1064

1956.—Montceau-les-Mines



1065

1956.—Personalidades francesas



1066/71

CARISA - EUROPA MODERNA

★
FRANCIA
27

Series 714 a 720 - Números 416 al 427

FRANCIA

1956.—Deportes



1072/75

1956.—EUROPA



1076/77

1956.—Realizaciones técnicas



1078/80

1956.—Parmentier



1081

CAFISA - EUROPA MODERNA

★
FRANCIA
26

Series 721 a 724 Números 426 al 437

FRANCIA

1956.—Personalidades internacionales



1082/87

1956.—Pedro de Coubertin



1078

1956.—Cruz Roja



1029/90

CAJISA - EUROPA MODERNA

★
FRANCIA
29

Series 725 a 727 Números 436 al 446



Francisco Gervás, 14 • 28020 Madrid
T: 915 480 799 • F: 915 416 070 • info@iberphil.com • www.iberphil.com

**Además de las piezas fotografiadas
este lote incluye los años completos
indicados en la descripción que, en
nuestra opinión, son AÑOS
COMPLETOS SIN FIJASELLOS.**

**In addition to the photographed
pieces, this lot includes issues of
complete years indicated in the
description wich, in our opinión, are
COMPLETE YEARS, WITHOUT HINGE.**