

Lote: 1158

Lots and Collections Online Auction #119

**/* (1940ca). Conjunto de miles de series completas y algún sello suelto de diversos países, algunos muy completos como Estonia, Polonia, Bélgica, Italia, Luxemburgo, etc, la mayoría a partir de los años cincuenta (y anteriores), en nuevo (alguna usada)(montados en clasificadores). ALTISIMO VALOR DE CATALOGO. A EXAMINAR.



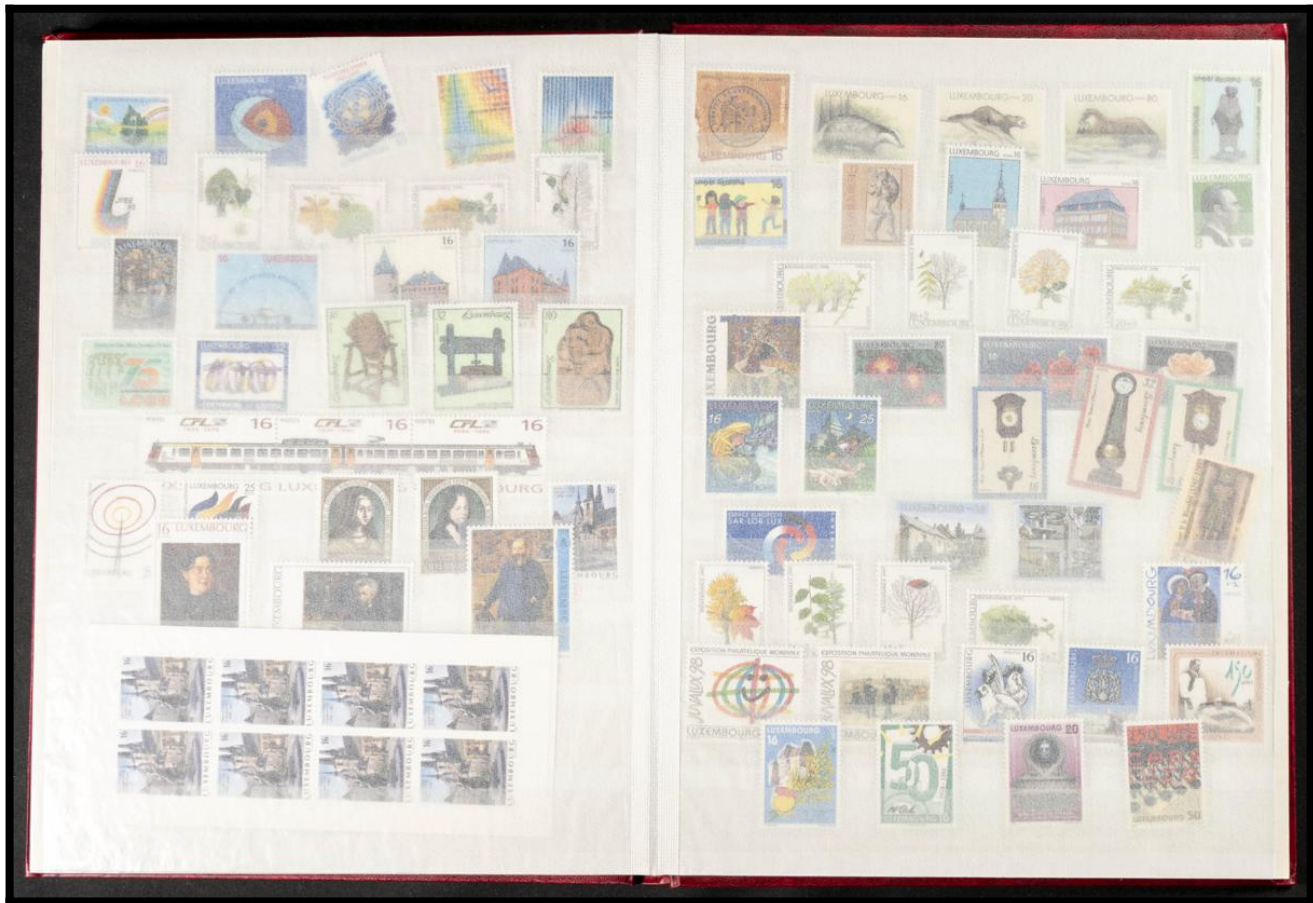






















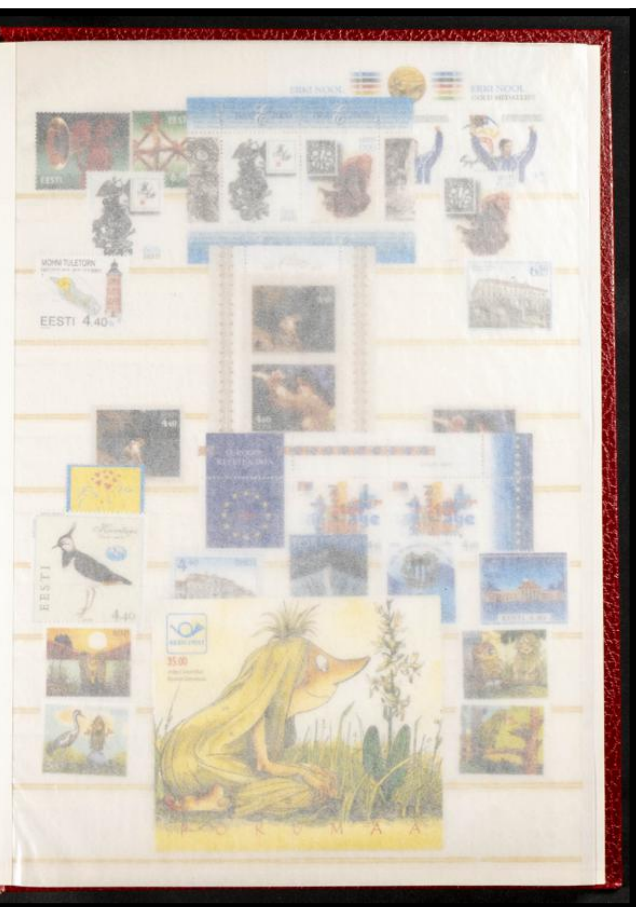




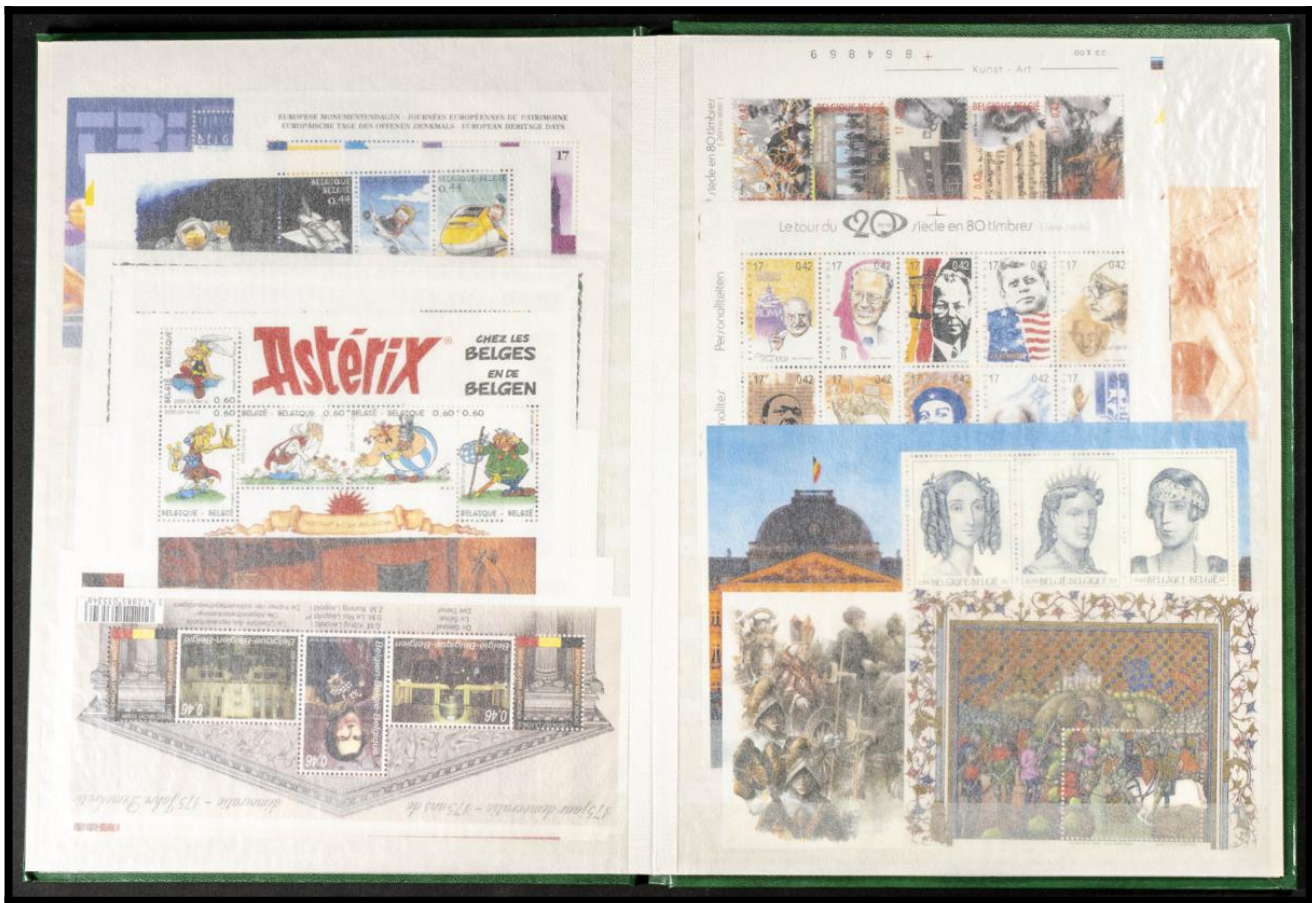












EUROPEAN MONUMENTS DAYS - JOURNÉES EUROPÉENNES DE PATRIMOINE
EUROPISSCHE DAGE DES OEFFENES DENKMÄLER - EUROPEAN HERITAGE DAYS

Astérix CHEZ LES BELGES EN DE BELGEN

175 Jahre Demokratie

6 9 8 1 9 8 + Kunst - Art

Le tour du monde en 80 timbres

Lokomotiver 35 kr.
Dansk Turisme 32 kr.

Frimærkets Dag

Natur, miljø og udvikling 37,50 kr.

Frimærker 20 kr.





DK Postens Frimærkecenter
 Admission ticket for the exhibition
 116707

DK Postens Frimærkecenter
 Admission ticket for the exhibition
 116708

DANMARK
 International Frimærkeudstilling
 International Stamp Exhibition
 Internationale Briefmarkenausstellung
 Exposition Philatélique Internationale
 25.-29. aug. 1987

Entrebillet - Admission ticket -
 Eintrittskarte - Billet d'entrée

13,70 kr.

Nr 140555



4 7 4 9 1 0

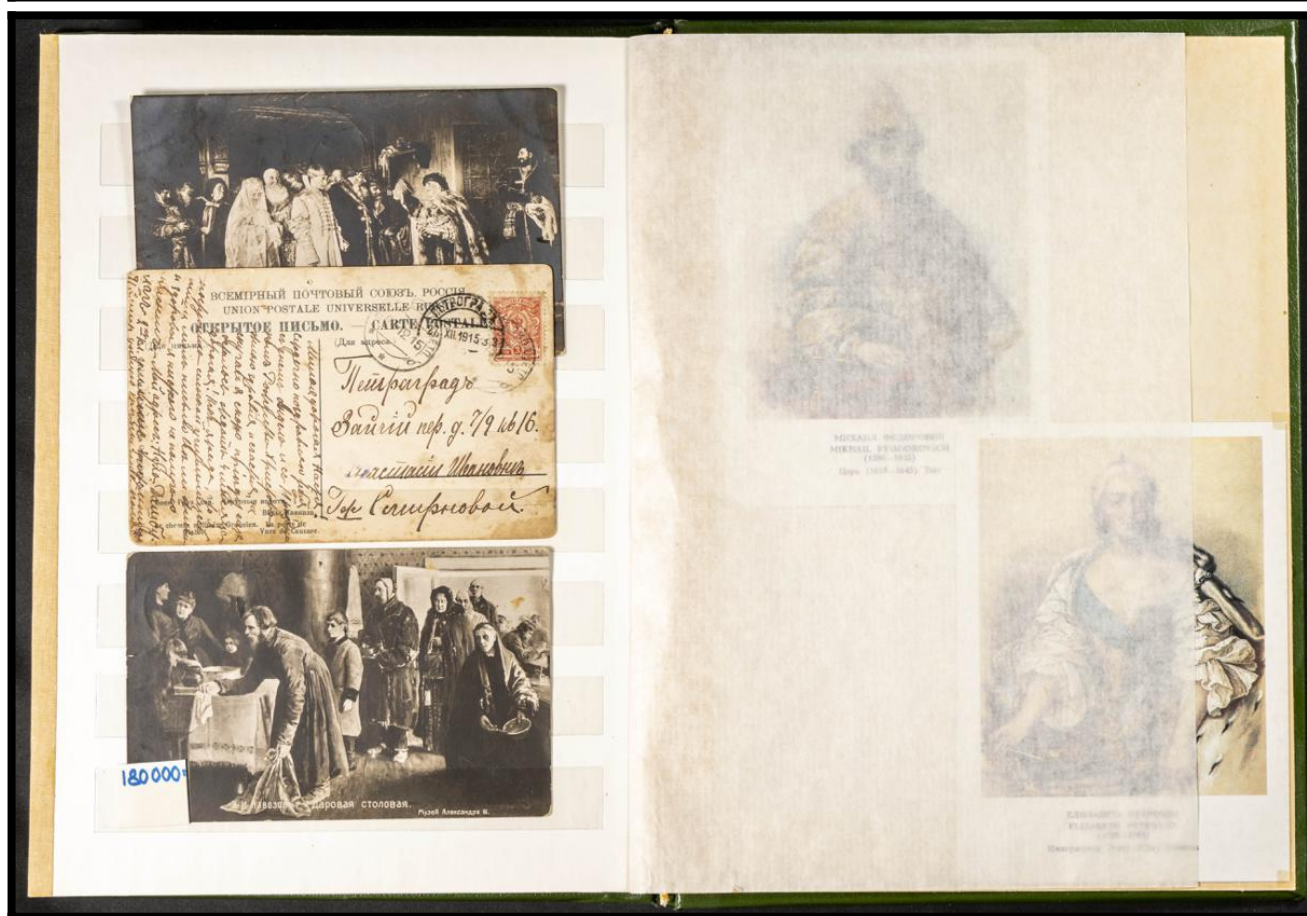




























































iberphil

INFORMACIÓN ADICIONAL
RELACIONADA CON LAS IMÁGENES DE
LOS LOTES.

Debido a la cantidad y distribución de material que tiene este lote es imposible ofrecer las imágenes del conjunto completo. Las imágenes presentadas facilitan una apreciación aproximada de la distribución, organización, calidades, repeticiones, periodos, países, etc que contiene. Son fotografías de las primeras y últimas páginas de los álbumes y aleatorias en el caso de los clasificadores, representando entre un 30% y un 40% del total del lote.

Due to the quantity and distribution of material in this lot, it is impossible to offer images of the complete set. The images presented facilitate an approximate appreciation of the distribution, organization, qualities, repetitions, periods, countries, etc. that it contains. They are photographs of the first and last pages of the albums and random in the case of the classifiers, representing between 30% and 40% of the total batch.