

Lote: 365

Lots and Collections Online Auction #115

º (1977ca). Colección muy completa de Documentos Filatélicos entre 1977 y 2012, incluye la mayoría de documentos de la F.N.M.T., de Correos y Telégrafos y una gran parte de los editados por Anfil, incluye un álbum de la Filatelia en el Ejército de Tierra. ALTO VALOR DE CATALOGO. A EXAMINAR.

ESPAÑA 2 Ptas. **ESPAÑA** 4 Ptas. **ESPAÑA** 5 Ptas. **ESPAÑA** 7 Ptas.

Fecha de emisión: 23 de abril de 1977.
 Valores: 2, 4, 5 y 7 Ptas.
 Motivo: La industria del automóvil, cuyo desarrollo actual es bien patente, tuvo su origen a comienzos de siglo. Esta serie es un homenaje a los pioneros de esta industria y a los automóviles que, con su ingenio y sus incansables esfuerzos, fueron capaces de crear. El sello de 2 Ptas reproduce un automóvil. La Cuadrilla "Modelo Cendraro" que data de 1903 y fue el primero construido totalmente en España. El de 4 Ptas presenta un "Hispano Suiza" de 1916, modelo ligero ideado como complemento de los de gran lujo y pequeño que dieron fama mundial a esta marca. El sello de 5 Ptas muestra un "Eclair" de 1915 de gran potencia y pesante robustez, y el de 7 Ptas, sobre un basidor o chasis "Albatros" de 1914, un modelo "Cendraro" con motor de hélice.

Tirada: 7 millones de ejemplares para cada valor.
 Procedimiento de estampación: Heliográfico en cinco colores.
 Tamaño entre los ejes de perforación: 40,5 x 26,8 mm.
 Densidad: 13 x 4.
 Plegue: 30 efectos.

Automóviles FENIX
 D. Tamarit-Ruiz (Iberfil, 97, Barcelona)

¡No existen antecedentes más remotos que la Locomotora "Castilla" construida en 1861 por el ingeniero Pedro Ribera, en la ciudad de Valladolid y las fabricadas por la Maquinaria Terrena y Marítima pocos años después, pero en todas ellas el elemento motor era una máquina de vapor.

La era de la automoción comienza realmente con el descubrimiento del motor de combustión interna capaz de transformar en trabajo mecánico la energía térmica de un combustible líquido, fundamentalmente los derivados de los hidrocarburos y más tarde el petróleo, que en España se comenzó a utilizar por primera vez en 1889 por el ingeniero Bonaer Garmas en la fábrica de aplicación por primera vez en España el motor de explosión a un vehículo automóvil.

En 1910 Ediciones Cives, S. A. publicó en el libro "Automóviles en España" (compuesto por 403 páginas profusamente ilustradas con fotografías de todas las marcas, obra considerable como el único libro propiamente dedicado a tal especialidad, mediante cuya consulta puede formarse una clara idea de la producción de todos los productos de fabricación nacional, desde su génesis).

Y para quienes desean afianzar sus conocimientos técnicos con la visión práctica del supermotor, también se han publicado "Exposición de los países de coches veteranos" y "a los que se refiere la Exposición de Colección Cives" en Barcelona, formadas por un conjunto de automóviles de todos los tiempos, que comprende, naturalmente, las de producción española, también que se han considerado como una de las principales del mundo.

Con esta serie, nuestro país se incorpora a la filatelia "Automovilística", la cual se ha sido tratado por otros países como Polonia y la Unión Soviética en lo que se refiere a sus respectivos inventores de vehículos a motor, o Alemania, Italia y Francia, haciendo mención al automovilismo deportivo a través de competiciones que se celebran con rango mundial.

Joaquín Duró

Motivo: Ibrm, 7. permutación, sede 1, 22 27.

Desde aquel primer intento hasta los 700.000 vehículos al año que hoy produce nuestra industria, hay un largo camino con importantes hitos de una historia de logros nacionales. La Cuadrilla, Cendraro, Salamanca, El Fenix.

Matasellos especial del Salón del Automóvil.

X FERIA NACIONAL DEL SELLO
 50 Aniversario del Mercado Filatélico de la Plaza Mayor de Madrid

Fecha de emisión: 7 de mayo de 1977.
 Valor: 3 Ptas.
 Motivo: En 1927, las concienzudas de sellos, al igual que había sucedido en otras ciudades europeas y según narra las crónicas de la época, comenzaron a darse cita en la Plaza Mayor de la capital de España para intercambiar o adquirir aquellas piezas que debían incorporarse a sus colecciones, dando así origen a lo que hoy se considera el mayor mercado filatélico de nuestro país y uno de los más conocidos de todo el mundo. El sello de 3 Ptas que conmemora este aniversario, reproduce al lado de una vista de la Plaza Mayor, cinco de nuestros sellos que habrán sido repetidas veces protagonistas de este mercado. El "veinte cuartos" de Isabel II, 10 céntimos de Alfonso XIII, 5 Ptas del centenario del sello dentado, 1 Pta del IV centenario de Carlos I y el de 50 Ptas de Ordeñana de la Exposición ESPAÑA 77.

Tirada: 10 millones de ejemplares.
 Procedimiento de estampación: Catografía, dos colores, y offset, un color.
 Tamaño entre los ejes de perforación: 40,5 x 26,8 mm.
 Densidad: 13 x 4.
 Plegue: 30 efectos.

En ella todo es proporción, medida, equilibrio, descanso para el espíritu, aprendizaje. Cada uno de sus pedres es un personaje o un acontecimiento. En sus recortes esenciales se reflejan las mejores voces del pasado.

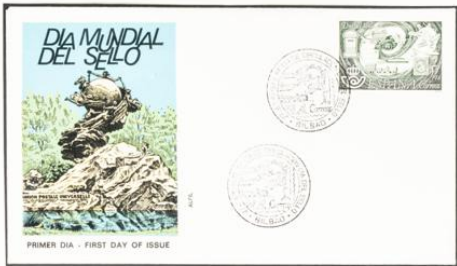
Se ha escrito mucho sobre esta Plaza. Nadie ha sabido todavía realizar un estudio serio.

Centenares de alusiones hay en los autores de nuestro Siglo de Oro, en principio de nuestros escritores castellanos, don Ramón de la Cruz, nos deca en un simple una estampa viva, puntual y rigurosa como todas las obras de "la Plaza Mayor", concebida en absoluto mercado, el imperioso Galabro, de una manera especial, nos llamamos en el "Estudio Nacional" la "Luz" y el "Canto" una perfecta descripción del hecho de arena más notable del comercio, el establecimiento de la Guardia Real con su Misia Nacional en tal día de 1822, pero no serían menos interesantes y profundos sus alusiones en novelas contemporáneas del corte de "Fortín y el Jefe".

Habríamos simplemente de equipar la Literatura española y formaríamos una abultada antología de alusiones y referencias.

Enrique Pastor Mateos

Matasellos especial de la X Feria Nacional del Sello y del 50.º Aniversario del Mercado Filatélico de la Plaza Mayor de Madrid.



PRIMER DIA - FIRST DAY OF ISSUE

Fecha de emisión: 27 de junio de 1978

Valor: 5 PTA

Motivo: El sello de la presente emisión reproduce en el parte inferior izquierda el nuevo emblema adoptado recientemente por el Correo Español, sobre el cual figura el nombre del correo que ha de recoger toda carta postal que llegue a su destino en el campo, emergiendo del fondo del campo, una representación de los medios utilizados a través de los siglos para el envío postal: el mensajero de los faraones, el correo a caballo, el alcarán, el galeón, el ferrocarril, el barco y, al fin, el avión, y una línea de la red postal, la carta y el sello, en el extremo superior de la emisión. En la parte superior izquierda, una representación que simboliza la comunicación y entendimiento a través del correo de todos los pueblos y razas del mundo.

Tirada: 13 millones de ejemplares.

Procedimiento de estampación: Calografía selecta.

Tamaño entre los ejes de perforación: 41,9 x 28,8 mm.

Densidad: 13 x 14

Peso: 80 milésimos.



Matavillos especial de la Exposición y Jornadas Filatélicas Nacionales Exfina 78

No es extraño que el mundo entero se haya interesado en el correo español, sobre el cual figura el nombre del correo que ha de recoger toda carta postal que llegue a su destino en el campo, emergiendo del fondo del campo, una representación de los medios utilizados a través de los siglos para el envío postal: el mensajero de los faraones, el correo a caballo, el alcarán, el galeón, el ferrocarril, el barco y, al fin, el avión, y una línea de la red postal, la carta y el sello, en el extremo superior de la emisión. En la parte superior izquierda, una representación que simboliza la comunicación y entendimiento a través del correo de todos los pueblos y razas del mundo.



El mundo del correo se complementa con el espacio de la Dirección y otros organismos que sirven a sus clientes. Descripción general para servir a todos sus clientes. Descripción general para servir a todos sus clientes. Descripción general para servir a todos sus clientes. Descripción general para servir a todos sus clientes.

En el mundo del correo se complementa con el espacio de la Dirección y otros organismos que sirven a sus clientes. Descripción general para servir a todos sus clientes. Descripción general para servir a todos sus clientes. Descripción general para servir a todos sus clientes.



El mundo del correo se complementa con el espacio de la Dirección y otros organismos que sirven a sus clientes. Descripción general para servir a todos sus clientes. Descripción general para servir a todos sus clientes. Descripción general para servir a todos sus clientes.

El mundo del correo se complementa con el espacio de la Dirección y otros organismos que sirven a sus clientes. Descripción general para servir a todos sus clientes. Descripción general para servir a todos sus clientes. Descripción general para servir a todos sus clientes.



Matavillos especial de la Exposición y Jornadas Filatélicas Nacionales Exfina 78



Fecha de emisión: 29 de septiembre de 1978

Valores: 5, 8, 10, 12, 15, 20 y 25 PTA.

Motivo: Presenta reproducida en esta emisión de sellos la ingeniosa producción pictórica de Picasso y demás los sellos del correo de la presente emisión muestran cinco sellos de sus manifestaciones más características, sus rasgos más destacados que no han podido ser representados. El sello de 5 PTA reproduce el retrato de la Señora de Cano, el de 8 PTA un Autorretrato del autor de 1906, el de 10 PTA uno de sus numerosos retratos que hizo a su amigo Jaime Sabartes y el de 12 PTA es un retrato del autor de 1906, el de 15 PTA uno de sus retratos de 1906, el de 20 PTA uno de sus retratos de 1906, el de 25 PTA uno de sus retratos de 1906. El sello de 12 PTA muestra una de sus primeras obras: 'Cereza y Cándida' y los de 15, 20 y 25 PTA Las Mujeres, Los Niños, El Primer y el Segundo, entre los que figura el autor y el Museo del Museo Español de Arte Contemporáneo de Madrid y los sellos restantes al Museo Picasso de Barcelona.

Tirada: 30 millones de ejemplares para cada valor.

Procedimiento de estampación: Homografía y cinco colores.

Tamaño entre los ejes de perforación: 38,9 x 40,9 mm para los valores de 5, 8, 10 y 20 PTA; 40,9 x 38,8 mm para los de 12, 15 y 25 PTA.



Matavillos especial de Barnat6 78

El mundo del correo se complementa con el espacio de la Dirección y otros organismos que sirven a sus clientes. Descripción general para servir a todos sus clientes. Descripción general para servir a todos sus clientes. Descripción general para servir a todos sus clientes.

El mundo del correo se complementa con el espacio de la Dirección y otros organismos que sirven a sus clientes. Descripción general para servir a todos sus clientes. Descripción general para servir a todos sus clientes. Descripción general para servir a todos sus clientes.



El mundo del correo se complementa con el espacio de la Dirección y otros organismos que sirven a sus clientes. Descripción general para servir a todos sus clientes. Descripción general para servir a todos sus clientes. Descripción general para servir a todos sus clientes.

El mundo del correo se complementa con el espacio de la Dirección y otros organismos que sirven a sus clientes. Descripción general para servir a todos sus clientes. Descripción general para servir a todos sus clientes. Descripción general para servir a todos sus clientes.

El mundo del correo se complementa con el espacio de la Dirección y otros organismos que sirven a sus clientes. Descripción general para servir a todos sus clientes. Descripción general para servir a todos sus clientes. Descripción general para servir a todos sus clientes.



El mundo del correo se complementa con el espacio de la Dirección y otros organismos que sirven a sus clientes. Descripción general para servir a todos sus clientes. Descripción general para servir a todos sus clientes. Descripción general para servir a todos sus clientes.



El mundo del correo se complementa con el espacio de la Dirección y otros organismos que sirven a sus clientes. Descripción general para servir a todos sus clientes. Descripción general para servir a todos sus clientes. Descripción general para servir a todos sus clientes.

Matavillos especial de Barnat6 78