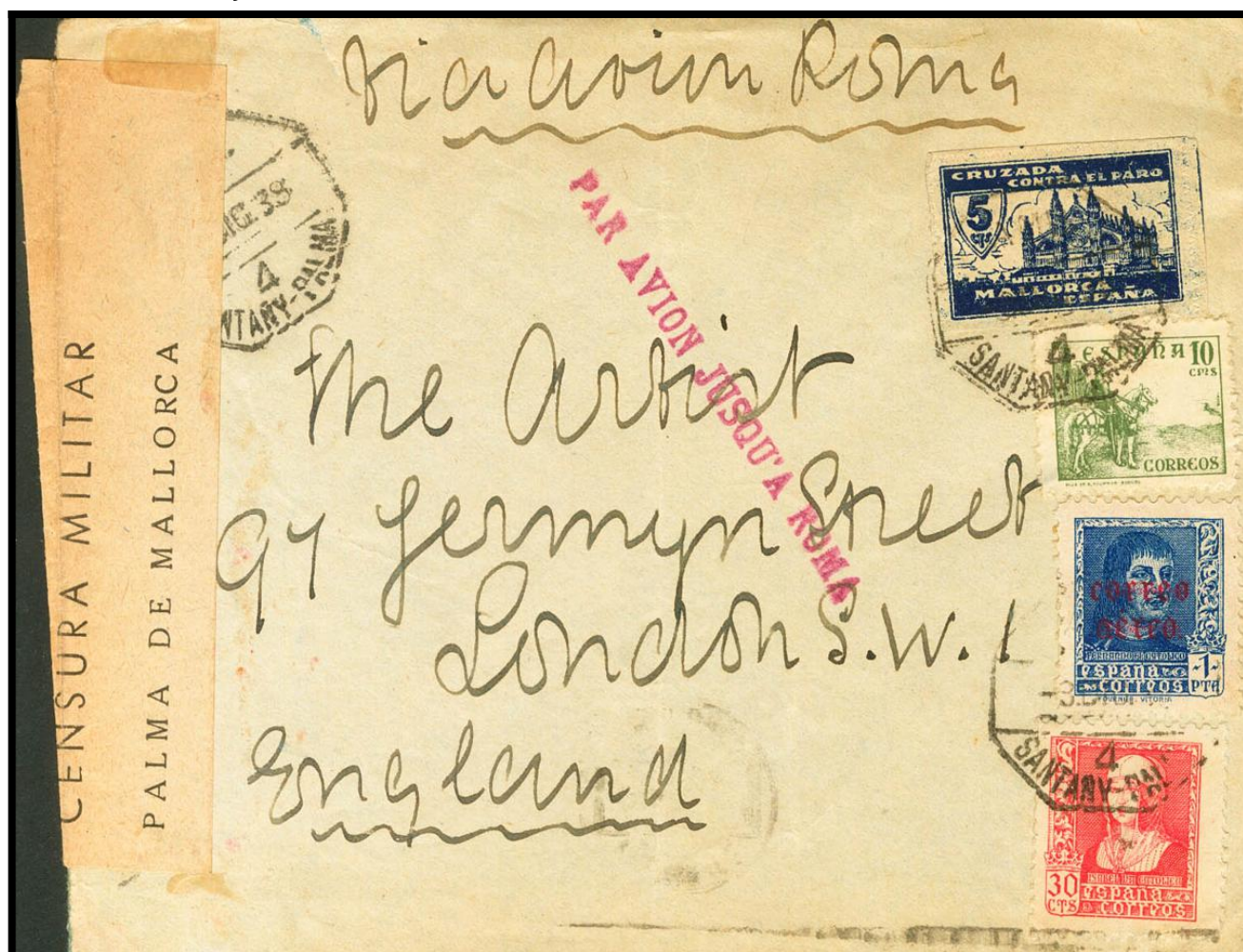


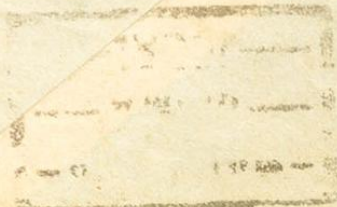
Lote: 1322

Subasta Online Sellos España y Colonias #98

SOBRE 857, 817, 846. 1938. 30 cts rosa, 10 cts verde, 1 pts azul y Local de 5 cts azul. PALMA DE MALLORCA a LONDRES (GRAN BRETAÑA). Matasello ambulante AMB / 4 / SANTAÑY-PALMA y en el frente marca PAR AVION JUSQ´A ROMA, en violeta. MAGNIFICA.



Remittenti ^{Editha. Dennis}
Casa Edmundo
Colonja
Saline
Mallorca
Spain



7/10