

# Lote: 30

## Subasta Online Lotes y Colecciones #115

SOBRE (1920ca). Conjunto de seis cartas y una tarjeta postal franqueadas con sellos de la emisión de la UPU de 1920, la mayoría verdaderamente circuladas, incluye algún sello nuevo y usado, además una carta del 6 cuartos de 1850, dos cartas y una tarjeta con sellos de Fernando de 1938 y una serie no emitida de Fernando nueva. A EXAMINAR.





*Mr. Angel Oberst*

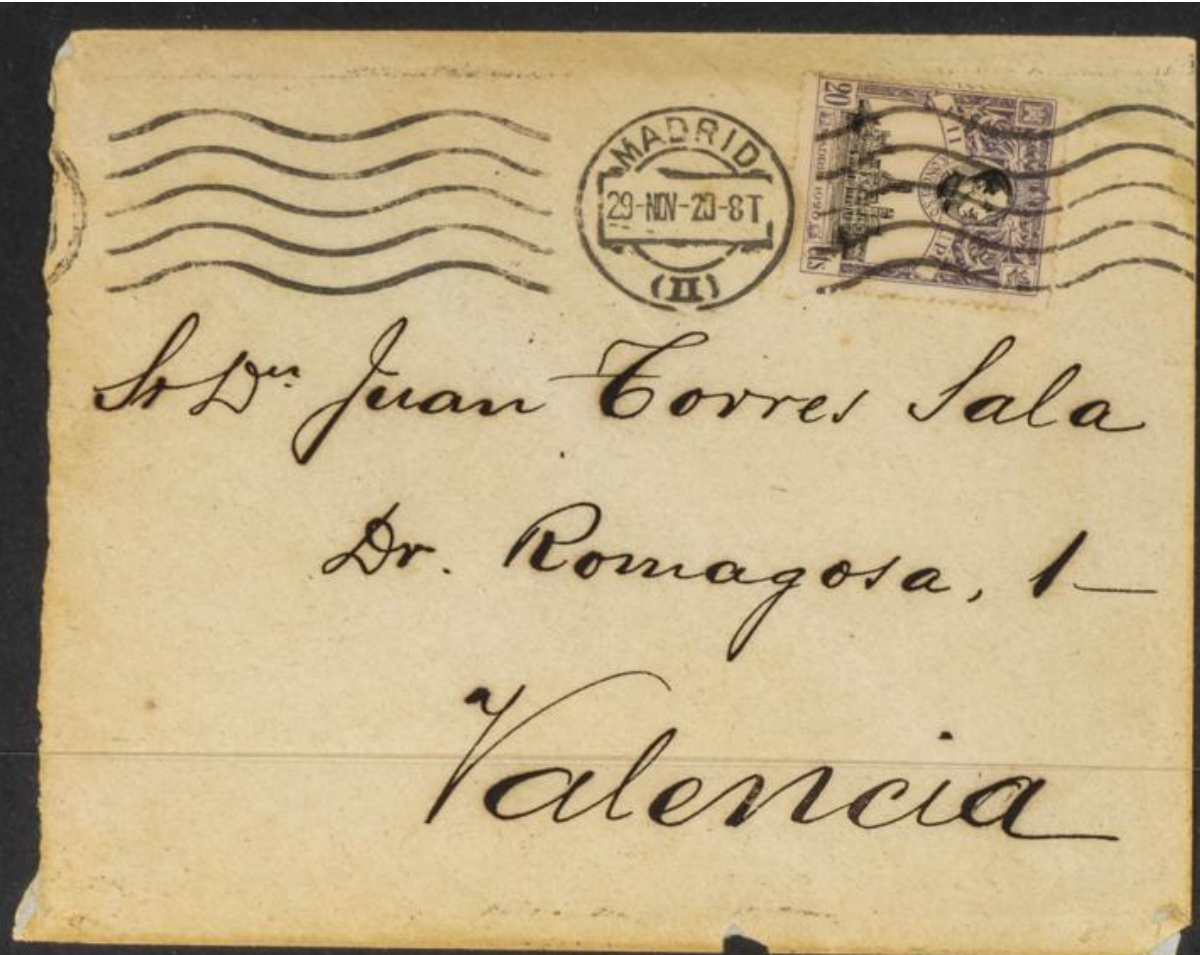
ANTONIO LINDEMANN Y C.<sup>TA</sup>

APARTADO NUM. 677  
MADRID

18 NOV 21



*Maxon  
Handelslehrer T. Griepser  
Eberbach a. Neckar  
Alemannia  
i. Baden*





MADRID - Plaza de Castelar y Casa de Correos



Rafael Jiménez-Carrillo  
Ronda



Sr. D. Juan Amo Abad,

Profesor de Música

Monóvar.

(Alicante)

