

Lote: 318

Lots and Collections Online Auction #119

** (1996ca). Colección prácticamente completa entre 1996 y 2023, en nuevo. (Facial: +2400 Euros). A EXAMINAR.



ESPAÑA

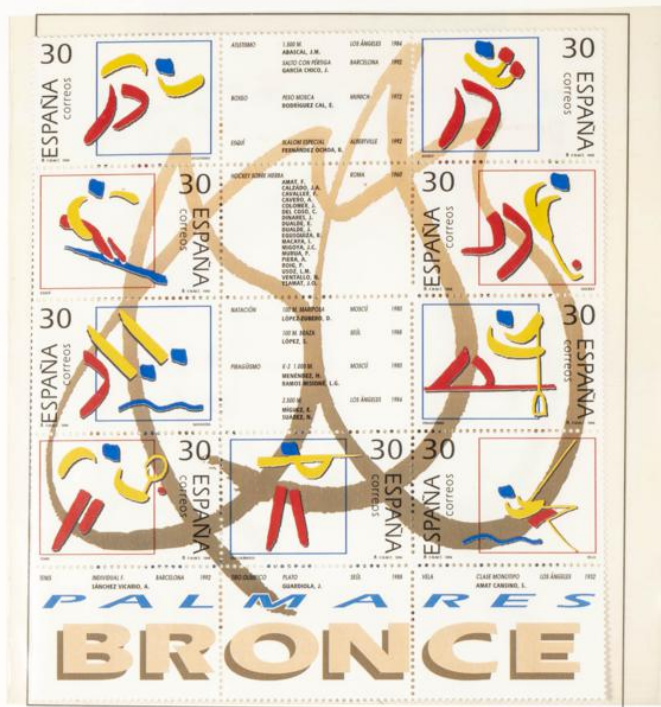
1996 - Barcos de Época



EDPHIL - ESPAÑA 306

ESPAÑA

1996 - Deportes. Olímpicos de Bronce



3419-26

ESPAÑA

1996 - Exposición Filatélica de España y América ESPAMER'96



3423

ESPAÑA

1996 - Exposición Mundial de Filatelia AVIACIÓN Y ESPACIO'96



3433 A/33 D



3433

ESPAÑA

1996 - Europa



3434

1996 - Cómics españoles



3435/36



1996 - IV Centenario del Ilustre Colegio de Abogados de Madrid



3444

1996 - L Aniversario del Servicio Filatélico de Correos



3444

1996 - CCL Aniversario del nacimiento de Francisco de Goya



3439/40



ESPAÑA

1996 - Personajes populares



3442/43

1996 - Estructuras metálicas



3444

1996 - Efemérides



3445/47

1996 - Patrimonio Mundial de la Humanidad

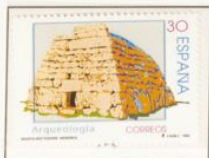


3453/55



ESPAÑA

1996 - Arqueología



3448/49

1996 - América UPAEP



3452

1996 - Exposición Filatélica Nacional EXFILNA'96



3454



1996 - Literatura española



3453/51

1996 - Navidad



ESPAÑA

1996 - Mapa oficial del Estado Autonómico



3460

Mapa Oficial del Estado Autonómico



0343699

1996 - Juan Carlos I



3461/54

ESPAÑA

1.997.-

Serie Basica



345/49

Naturaleza



3469

Juvenalia "97"



3470

Cine Español



3472/73

Día del Agua



3474

Día del Sello



3471

Estructuras Metálicas



3479/80

Centenarios



3471

Europa



3472

Junta de Galicia



3475

Comics.



3476/77



ESPAÑA

1.997.-

Literatura



Manolete



3470

3471

Charly River



3479

Vendimia



3478

Defensa de Tenerife



3477

Cent. Cánovas

del Castillo



3479/1

Bicent. de Elche



Arte Español



Por la Páz



3501

XXX Cap. Baloncesto Masc.



3485

EDF. - ESPAÑA - Pruebas Olímpicas 32

ESPAÑA

1.997.-

Patrimonio de la Humanidad



3508/09

Cumbre de Madrid



3416

Vº Cent. Melilla



3505

Exp. Mundial Pesca



3504

Museos y Transportes



3510

Síndrome de Down



3512

Efemérides



3107



3506

Inauguración Teatro Real



3511/15



Upaep



3513

Centenarios



3514

ESPAÑA

1.997.- Exposición Filatélica Nacional
Asturias-Gijón, 4- 12 Octubre.



2570

Caminos de Sefarad



2520/43

ESPAÑA

1.997.- VI.Exposición de "Las Edades del Hombre"

1066S24



3494 A/94 D

Logros Deportiv. Españoles



3524

Facul. Veter. Córdoba



3513

Navidad



3519

ESPAÑA

1.997.- Barcos de España

0427476

0427478

Barcos de España

DENMI 1997

Serie Básica (Juan Carlos I)



3405/68

3477/68

Edici. ESPAÑA - Puntos Oficiales 16

ESPAÑA

1.998.-

Xacobeo 99



3525

Serie básica



3526/28



Fauna Española



3529

Cent.Club. At. Bilbao



3530

Personajes Tebeo (Morta, Filemón, Zapi y Zape)



3531/32



Estatutos Autonomía

Paradores de Turismo



3533

Ceuta y Melilla



3534/36



Pablo Abarca



3535

Literatura Española

Jacinta - Fortunata



3538/39

La Celestina



Generación del 98



3536

ESPAÑA

1.998.-

Barcos de Epoca (Felúas Aranjuez)



3541/41

Doc. Jiménez Díaz



3543

Doc. Rodríguez de la F.



3546

Hoqueras San Juan



3542

F o f ó



3549

Felipe II



3548

Grabadores Españoles

Conquista de Filipinas



3552

Antonio Manso



3550/51

Sánchez Toda



Ed. García Lorca



3549

Arte Español



3553

ANDORRA

0592385

Correspondencia

Epistolar
Escenas del Quijote

Escolar



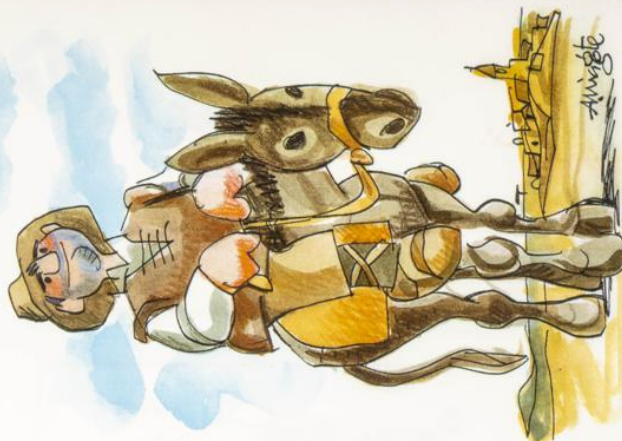
Diseño: A. Miragote

Españ. ESPAÑA - Puestas Oficiales 27

Correspondencia

Epistolar
Escenas del Quijote

Escolar



ESPAÑA

Diseño: R. Mingote

0583070

3572/93

ESPAÑA

1.998.-

Expo'98. Lisboa



3554

XX.Confª Intern. sobre Prote.Datos



3555

EXFILNA. Barcelona. H.B. Prueba de Artista



3557

PATRIMONIO MUNDIAL DE LA HUMANIDAD

Casco Antiguo Cuenca



3558/59

Lonja de Valencia



San Valero

ESPAÑA - ESPAÑA - Tarjetas Entero Postales 8

ESPAÑA

1.998.-

Mujeres Famosas



Angel Ganivet



3590

3576

Giralda Sevilla

Alhambra Granada

Navidad - 98



3574

3573

3596/97

Día Mundial Sello

Base Antártica

150 años Ferrocarriles



3571

3592

3591

RUTA DE LOS CAMINOS DE SEFARAD

Toledo

Hervás (Cáceres)

Segovia

Tudela (Navarra)

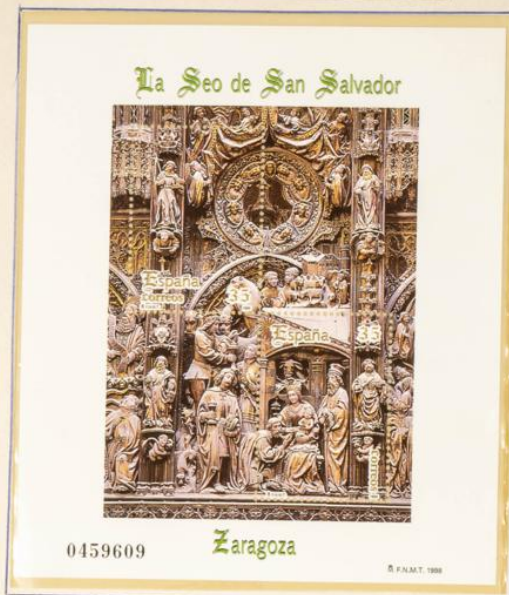


3600/03

ESPAÑA

1.998.-

La Seo de San Salvador.- Zaragoza



3595

1.998.-

Exposición Mundial, ESPAÑA 2.000.- Caballos Cartujanos



3907n/13n

Edici. ESPAÑA - Sobres Entero Postales 20

ESPAÑA

1.998.-

Academia Olímpica Española



Reserva Biosfera Menorca



Derechos

Humanos



400 años de la Fundación de Nuevo México



Ayuda a Centroamérica (3/V)



ESPAÑA

1.999.- Fauna Española en peligro de Extinción



3014/16

Xacobeo '99



3424/25

19 Cent. Futbol Barcelona

Juvenia



3026



3027

175 Aniv. Policia Española



3028

Edis. - ESPAÑA - Pruebas Oficiales 9

ESPAÑA

1.999.-

EXFILNA.- Palacio de la Aljafería (Zaragoza)



3425

7º Camp. Mundo Atletismo Sevilla

50 Aniv. Radioaf. Españoles



3426



3428

EUROPA



3429

Metro de Barcelona



3435

ESPAÑA

1.999.- UNIVERSIADA.- V. Exposición
Nacional Filatélica Temática.



Deportes, UNIVERSIADA

3648

ESPAÑA

1.999.- Países Integrados en el EURO



3632/43

EDIFIL - ESPAÑA 3836

ESPAÑA

1.999



3630/31



3650

Deportes, R. Huelva



3640

Cómics, Dñ^a Urraca-El Coyote



3645/46

400 Aniv. Defens. G. Canaria



3649

IX Cent. Cid Campeador



3655

Bajo Pirineo Catalán



3661

Centenarios



3651/54



ESPAÑA

1.999

Año Intern. Personas Mayores



3660

400 Años nac. Velázquez



3657/57

Día del sello



3664

Patrimonio de la Humanidad



3672/73

América U.P.A.E.P.



3677

Grabadores Españoles



3695

Arte Español I



3680/89

EDIFIL - ESPAÑA 380A

ESPAÑA

1.999

Exposición Mundial España 2.000/
150 Aniv. Sello en España



369/94

Navidad



369/96

Correspondencia Epistolar Escolar

ESPAÑA

1.999

0183373



ESPAÑA 20 CORTEOS



ESPAÑA 20 CORTEOS



ESPAÑA 20 CORTEOS



ESPAÑA 20 CORTEOS

Correspondencia
El Sello.



ESPAÑA 20 CORTEOS



ESPAÑA 20 CORTEOS



ESPAÑA 20 CORTEOS



ESPAÑA 20 CORTEOS

Epistolar
compañero



ESPAÑA 20 CORTEOS



ESPAÑA 20 CORTEOS



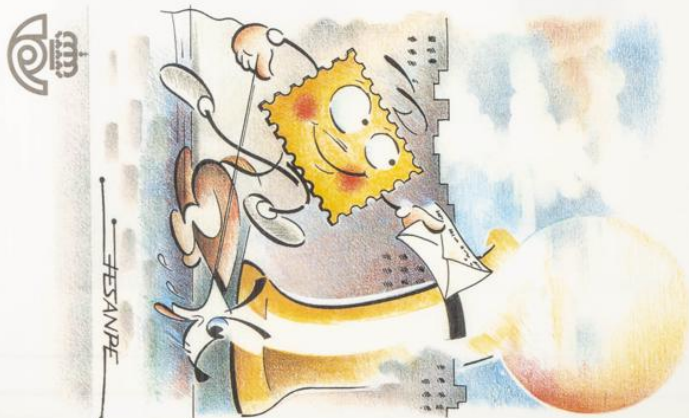
ESPAÑA 20 CORTEOS



ESPAÑA 20 CORTEOS

Escolar
inseparable

Diseño: FESANPE



3/9/96



Francisco Gervás, 14 • 28020 Madrid
T: 915 480 799 • F: 915 416 070 • info@iberphil.com • www.iberphil.com

**Además de las piezas fotografiadas
este lote incluye los años completos
indicados en la descripción que, en
nuestra opinión, son AÑOS
COMPLETOS SIN FIJASELLOS.**



**In addition to the photographed
pieces, this lot includes issues of
complete years indicated in the
description wich, in our opinión, are
COMPLETE YEARS, WITHOUT HINGE.**